

# Le mandat carte en main





**Jean-Luc Espitalier**  
Président du Pôle Territorial Albigeois et Bastides

## Chers élus, chers agents, chers partenaires,

Ce mandat aura été marqué par des crises majeures : sanitaires, sociales, climatiques, financières... Pourtant, malgré ces épreuves, nos collectivités ont su innover, coopérer et agir pour préserver notre cadre de vie et préparer l'avenir.

Dans ce contexte, le Pôle Territorial nous a permis de faire émerger et d'accompagner de nombreux projets concrets :

- La rénovation énergétique des bâtiments, l'aménagement résilient des espaces publics ou encore la création de nouveaux services ;
- Le Projet Alimentaire Territorial avec ses actions pour la restauration collective et son action émergente sur le foncier agricole et l'installation ;
- L'innovation avec le programme LEADER pour soutenir des projets audacieux comme la microfolie en Centre Tarn, la forêt comestible à Saint Benoît de Carmaux, la coopérative citoyenne Coop de Sô...

Ces réalisations, nous les devons à une ingénierie spécialisée et de qualité portée conjointement par nos intercommunalités et par le Pôle. Elle nous permet d'accompagner chaque commune, chaque projet et d'explorer ensemble de nouvelles pistes pour nos territoires.

Cependant, les défis restent immenses et nous partageons, les mêmes difficultés, les mêmes problématiques, les mêmes enjeux ! Plus que jamais, nous devons être solidaires, continuer à nous rassembler, à réfléchir ensemble et à agir en commun. Les espaces de coopération comme le Pôle Territorial ne sont pas du luxe, ce sont des nécessités !

Je tiens à remercier chaque élu, chaque agent, chaque partenaire qui s'est engagé à nos côtés ou qui soutient cette aventure collective. C'est ensemble que nous continuerons à relever tous ces défis !

*Espitalier*



Cofinancé par  
l'Union européenne



# Le Pôle accompagne vos projets

Au service des collectivités du territoire, le Pôle Territorial accompagne les projets des communes et intercommunalités. Il s'appuie pour cela sur des dispositifs de contractualisation qui structurent son action et ses partenariats :

- > **CRTE** : Contrat pour la Réussite de la Transition Écologique signé avec l'État pour la période 2021-2027
- > **CTO** : Contrat Territorial Occitanie signé avec la Région et le Département du Tarn pour la période 2020-2028. Ce contrat permet un soutien financier durable de la Région pour l'ingénierie du Pôle
- > **LEADER** : Liaison Entre Actions de Développement de l'Économie Rurale Programme européen pour la période 2023-2027
- > **ATI FEDER** : Approche Territoriale Intégrée (ATI) Fonds Européen de Développement Régional (FEDER)

Ces contrats définissent, avec l'État, la Région, l'Europe, les priorités de l'action publique à l'échelle de notre territoire et les moyens d'animation pour accompagner les porteurs de projets.

En complément et en lien avec les acteurs locaux de l'accompagnement de projets (EPCI, DDT, CAUE, Association des Maires du Tarn...), le Pôle Territorial vous informe, vous accompagne et vous guide pas à pas :



Définir et affiner  
votre projet

Identifier les acteurs  
et les outils adaptés

Bénéficier d'un  
accompagnement  
technique spécifique

Rechercher des  
financements

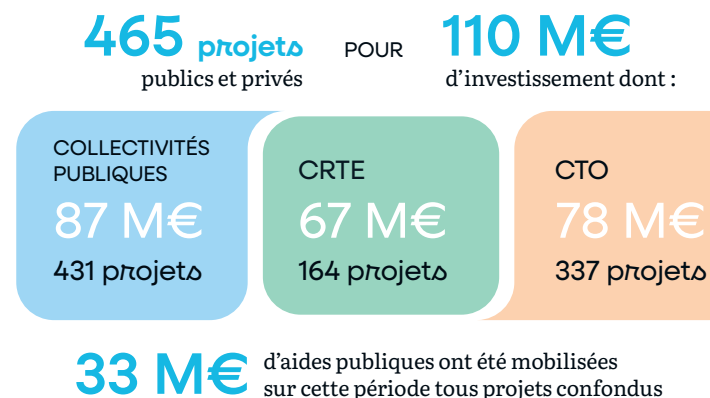
Monter vos dossiers  
de subvention

Suivre votre projet  
jusqu'à sa réalisation

Trouver l'inspiration  
pour innover

# Le Pôle Territorial, un allié pour vos projets !

De 2020 à 2026, les contrats et les différentes programmations de l'Albigeois et des Bastides représentent :



Pourquoi les collectivités font confiance au Pôle Territorial pour accompagner leurs projets ?

Le Pôle Territorial a une bonne connaissance du territoire, de ses spécificités et de ses besoins. Il joue un véritable rôle de boussole et de facilitateur, il permet d'identifier les partenaires à associer et les dispositifs financiers adaptés.

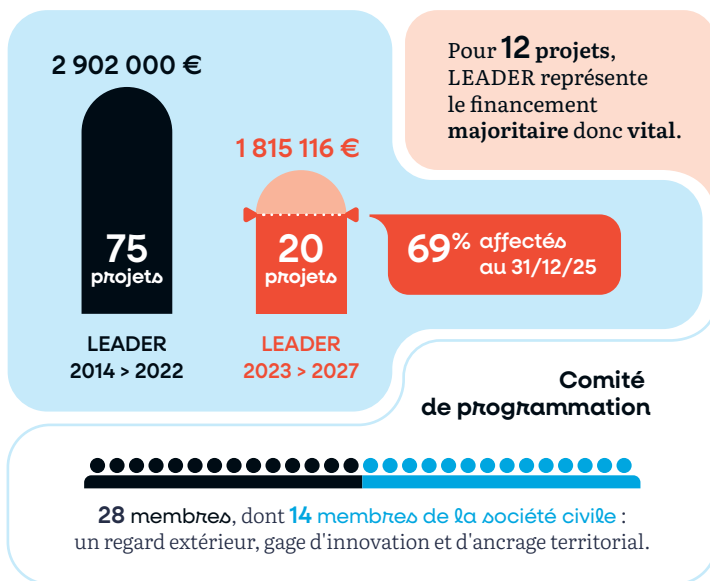
Pour quels types de projets le Pôle Territorial peut m'accompagner ?

- > Services à la population, création et rénovation d'équipements (santé, enfance-jeunesse, sport, tourisme...)
- > Rénovation et construction de bâtiments publics et de logements communaux
- > Aménagement des espaces publics, désimperméabilisation
- > Développement économique, commerce de proximité
- > Valorisation du patrimoine bâti et naturel



## LEADER pour oser l'innovation en milieu rural

Le programme européen LEADER soutient des projets innovants en zone rurale. Le Pôle Territorial anime et gère la stratégie et l'enveloppe accordée au territoire. Ce mandat aura connu la fin du programme 2014-2022 et le début du programme 2023-2027.



### Ils témoignent

Grâce à LEADER, la coopérative d'énergie citoyenne Coop de Sô a pu embaucher sa première salariée. Portée par des bénévoles depuis son origine, l'enjeu était de structurer le fonctionnement et de consolider les actions de la coopérative. Elle peut ainsi développer son parc solaire, sensibiliser et accompagner au mieux les particuliers et collectivités.



François ETEVENON  
Président de Coop de Sô



[Programmation 2023-2027](#)



## Être conseillé pour des projets de qualité

Pour permettre une meilleure prise en compte des enjeux liés au climat et à l'énergie, le Pôle Territorial a renforcé, depuis 2024, son accompagnement des projets bâtiments avec un conseiller technique dédié, présent à chaque étape.

### Types d'interventions :

- > Choix et optimisation des systèmes énergétiques ;
- > Confort d'été ;
- > Décret Tertiaire et obligations réglementaires ;
- > Économies d'énergie et régulation ;
- > Gestion du parc immobilier communal ;
- > Dimensionnement des cuves de récupération d'eau de pluie.

### 80 accompagnements dont :



2/3 des projets techniques accompagnés le sont pour des communes sans ingénierie.

16 projets accompagnés pour de la récupération des eaux de pluie dans des bâtiments publics.

60% des projets accompagnés relèvent de la rénovation énergétique.

La mission d'appui bâtiment a permis de faire monter en qualité les projets tout en prenant en compte les aides, les économies de fonctionnement, le gain de confort et l'adaptation au changement climatique.

# Le Pôle accompagne la transition du territoire

Nos territoires sont confrontés à de nombreux défis : perte de la biodiversité, changements climatiques, santé... mais aussi financiers ! Dès lors, comment faire mieux avec moins ?

Le Pôle Territorial cherche à amplifier et accélérer les transitions écologiques, sociales et économiques en favorisant l'implication de tous. Pour cela, il peut déployer un panel d'actions variées :

> **Développement de programmes d'actions territoriaux coopératifs** : alimentation durable avec le PAT, dispositif d'aides à la récupération de l'eau de pluie, ...

> **Animation et appui aux stratégies de transition écologique portées par les EPCI** : coordination des PCAET, projets de territoire, réseaux d'échanges de pratiques, ...

> **Conseils techniques aux collectivités** : adaptation des bâtiments publics au changement climatique (économie d'énergie, confort d'été, récupération d'eau de pluie).

> **Soutien aux initiatives citoyennes de transition écologique** : réseau « Bouge ton Climat » et fonds « Coup de Pousse ».

> **Actions de sensibilisation** : visites de terrain, conférences, supports de communication, ...

## Projet Alimentaire Territorial

Coopérer pour agir du « champ à l'assiette »



Le Projet Alimentaire Territorial (PAT) est une démarche collective, créée en 2017. Il mobilise les acteurs locaux et leurs représentants, pour maintenir et développer l'agriculture sur le territoire et garantir une alimentation plus locale, durable et accessible à tous.

### Labellisé niveau 2

depuis 2021 par le Ministère de l'Agriculture et de la Souveraineté Alimentaire

300 000 €

mobilisés via des appels à projets

30

partenaires

#### Les objectifs :

- > Développer les circuits courts
- > Augmenter la qualité de la restauration collective
- > Favoriser la transition agricole
- > Rendre accessible à tous une alimentation saine et de qualité
- > Construire une gouvernance alimentaire
- > Favoriser l'installation et la transmission du foncier agricole

#### LE PAT EN ACTION

15 futurs cédants agricoles rencontrés par le collectif du porte-à-porte Transmissibilité du Cordais et du Causse pour les accompagner dans leur transmission.



5 établissements engagés depuis 2025 dans un parcours d'accompagnement pour améliorer la qualité de leur restauration.



88 événements organisés dans le cadre de « Goûtons nos Campagnes », un festival alimentaire mettant en lumière les produits et les savoir-faire locaux.



## Jouer la carte du collectif pour muscler nos projets de transition !

- 40 managers des intercommunalités (DGS, responsable de pôle...) engagés dans un parcours de formation sur le management par la coopération.
- 6 réseaux d'agents publics animés par le Pôle Territorial : DGS, managers, référents "transitions", technique, PVD, communication...
- 8 conférences inspirantes avec des scientifiques et des grands témoins (Gilles Boeuf, Emma Haziza, Serge Zaka...).
- 12 visites de terrain pour s'enrichir d'expériences concrètes.

Des partenaires pour des projets ambitieux : Région, Département, CAUE, SDET, Trifyl, ABPS, AMF, chambres consulaires, Syndicats de Bassin versant, Fabrique des Transitions...



« Manager à l'heure des transitions » :  
rencontre en tête à tête avec Claude Onesta

### La Fabrique des Transitions

Durant le mandat, le Pôle Territorial a été coaché par la Fabrique des Transitions, une alliance transpartisane de territoires et de réseaux d'acteurs qui repense la manière de conduire la transition écologique.

Cet accompagnement permet d'amplifier nos transitions écologiques et sociales, en maintenant au cœur de nos transformations la coopération entre acteurs, entre collectivités et avec les citoyens. Cela implique de changer nos modes d'organisations et de management des équipes et des projets.



## Innover pour progresser

### À l'école de la pierre sèche

Le Pôle Territorial a conduit avec l'association des Artisans Bâisseurs Pierre Sèche (ABPS), soutenue par le Département du Tarn, un programme d'actions pluriannuel pour dynamiser la filière pierre sèche. Des chantiers de formation ont été proposés en partenariat avec le CNFPT et la CAPEB.



### Le chanvre à l'étude



Avec la volonté d'explorer de nouvelles filières, un travail a été engagé sur le chanvre. La Chambre d'Agriculture a réalisé une première analyse du potentiel de cette production. Des rencontres avec des acteurs économiques ont permis d'identifier des pistes de valorisation (laine de chanvre, biomatériaux...).

### Repenser les cours d'école

Le Pôle Territorial propose, en partenariat avec le CAUE, un accompagnement pour repenser les cours d'école et leurs permettre d'être adaptées aux enjeux écologiques d'aujourd'hui et de demain.



### Des granulés « made in » Albigeois Bastides

Et pourquoi pas développer une filière de granulés bois sur notre territoire ? Une étude est en cours et a mis en évidence tout le potentiel pour passer de l'idée au projet.



## L'implication citoyenne : une condition de réussite de la transition écologique

Le Pôle Territorial mobilise son conseil de développement composé d'une 40aine de membres de la société civile. Véritable espace de concertation citoyenne, il donne son avis sur les projets et impulse de nouvelles réflexions. Durant le mandat 2020 – 2026, il a permis l'émergence de nouveaux sujets (pierre sèche) et de nouvelles actions comme le réseau « Bouge ton Climat » créé en 2021, suite aux écoutes citoyennes. Ce réseau identifie et valorise les initiatives collectives citoyennes de transition écologique.

**83 initiatives**  
sur de multiples  
sujets environnementaux comme :

des jardins partagés  
des ateliers réparation vélo  
des poulaillers collectifs  
des actions de protection de la nature  
une coopérative citoyenne d'énergie  
des friperies  
la lutte contre le gaspillage alimentaire



Pour favoriser l'engagement citoyen, le Pôle Territorial et son conseil de développement valorisent ces initiatives par différents moyens :

- > Visites d'initiatives citoyennes (4)
- > Animation du réseaux des jardins partagés (3)
- > Vidéos de témoignages et de présentation des initiatives (10)



## Soutenir les actions citoyennes collectives de transition écologique !

Le fonds « Coup de Pousse » soutient des actions collectives qui participent à la dynamique de transition écologique. Ces actions, portées par des membres du réseau « Bouge ton Climat », sont pleinement complémentaires de l'action publique et participent à la sensibilisation autour de ces enjeux. Elles contribuent également à renforcer les liens sociaux et intergénérationnels.

**26** projets  
lauréats  
en 5 éditions  
depuis 2021

**38 300 €**  
de subventions  
accordées

Le fonds **Coup de Pousse** en chiffres

### Ils témoignent

La contribution de l'aide « Coup de Pousse » a permis à l'association de s'équiper pour intervenir sur des animaux de la faune sauvage en détresse nécessitant des soins intensifs. Cette aide nous a permis de concrétiser totalement notre projet sans laquelle il n'aurait tout simplement pas pu voir le jour !



**Delphine VALERO**  
Présidente Endemic'Amis - Lauréat 2023  
Terre de Bancalié (Centre Tarn)  
Achat d'une unité de soins intensifs pour la sauvegarde  
de la faune sauvage.



Retrouvez les lauréats « Coup de Pousse » et les 83 initiatives citoyennes recensées dans le réseau « Bouge ton Climat » sur l'observatoire des initiatives : [bougetonclimat.gogocarto.fr/map](https://bougetonclimat.gogocarto.fr/map)