

Pierre sèche des Pyrénées catalanes



Qu'est ce que le Parc naturel régional des Pyrénées catalanes ?

Un territoire avec un patrimoine naturel et culturel remarquable qui a obtenu un label PNR délivré par le Ministère de l'Ecologie et du Développement durable en 2004.

66 communes

+ de **23 000** habitants

13 vice-présidents

23 agents

1 Comité Syndical de **102** élus

1 Conseil de Développement Durable composé d'acteurs locaux

1 Conseil Scientifique de **15** chercheurs

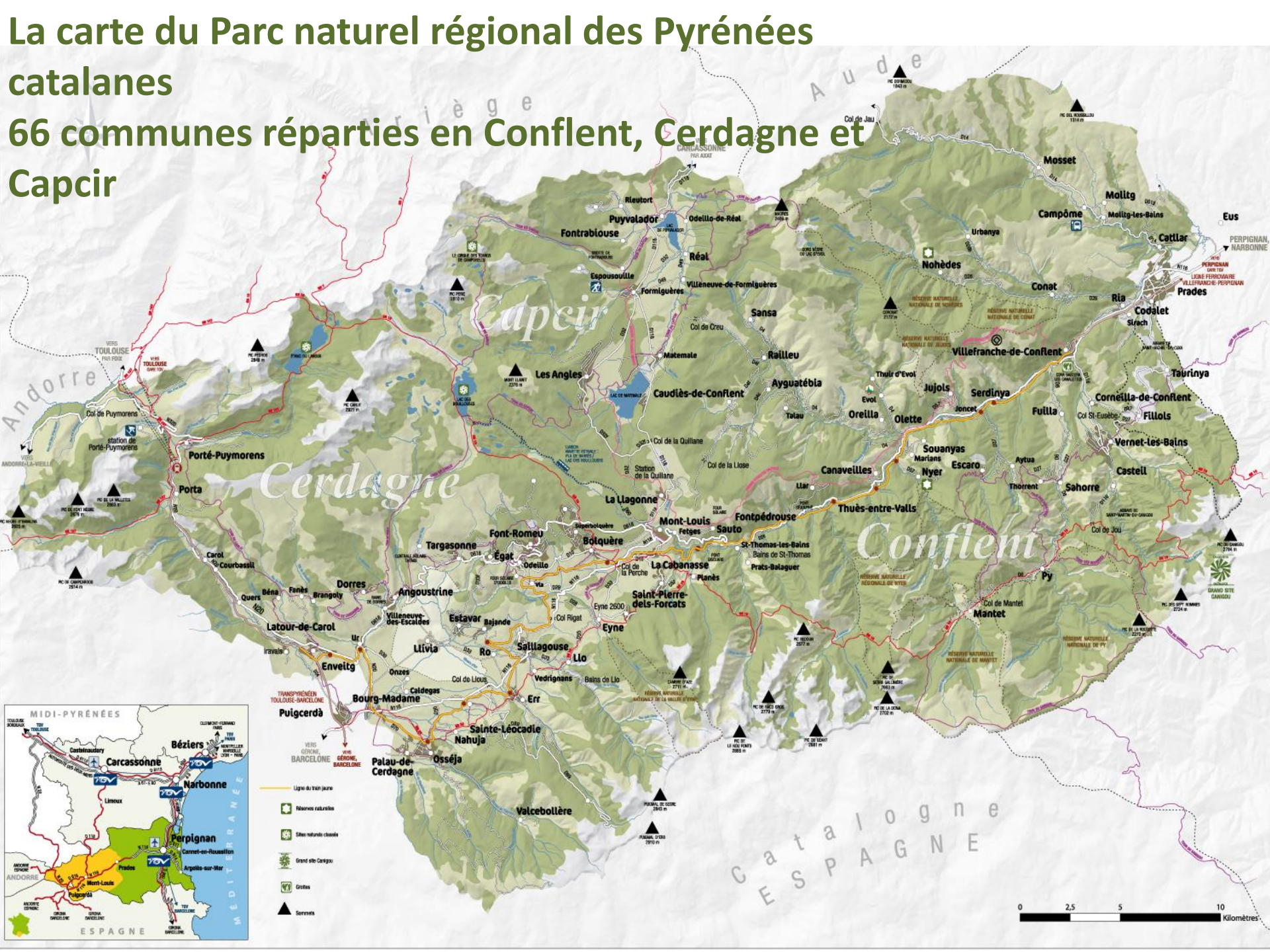
1 charte votée pour 12 ans en cours de révision !



Les 48 Parcs naturels régionaux



Les 48 Parcs naturels régionaux représentent
Près de 4 200 communes,
23 Régions et 71 départements,
3,6 millions d'habitants
et près de 14% du territoire (hors DOM)

[illegible]

Qu'est ce que la pierre sèche ?

Une construction en pierres sèches est une construction bâtie sans liant de quelque nature que ce soit.





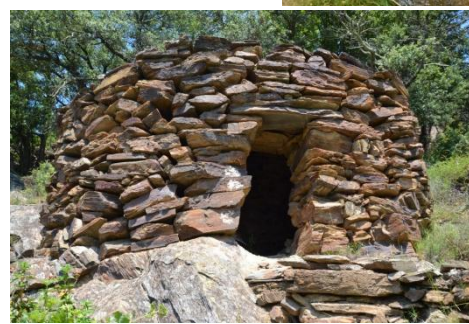
Pierre sèche des Pyrénées catalanes

**Panorama de la diversité
des ouvrages**

La diversité des constructions en pierre sèche des Pyrénées catalanes



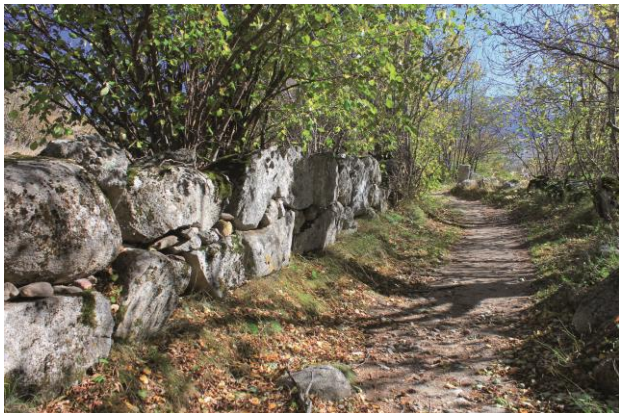
Les paysans catalans ont édifié une grande diversité d'ouvrages en pierres sèches. Le premier travail de la terre était d'enlever les pierres du champ pour construire des murets de séparation



LA CERDAGNE



Haute plaine située à plus de 1200 mètres d'altitude. C'est un paysage de bocage organisé en champ séparés par des murets de pierre sèche et des arbustes. Sur les pentes de montagne, les paysans ont construit des terrasses. Plus haut en altitude se trouvent les cortals et les orris, anciennes constructions pastorales.



DORRES



LA TOUR DE CAROL



PORTE (LA MUNYDORA)

LE CAPCIR

Le Capcir est une grande vallée située à 1500 mètres d'altitude. La dureté du climat obligeait les paysans à rester au village en hiver. L'été ils partaient en estive avec le bétail et s'abriter dans les cabanes de montagne.



SANSA



ESPOUSUILLE



FORMIGUERES

LE CONFLENT



fig. 305 Cortal de Cantapós à Py en Conflent, accompagné de sa capelle à droite sur la photo

CORTAL - PY



Avec une population plus importante, le Conflent possède de nombreux ouvrages de pierre sèche. Selon les endroits, on trouve des terrasses, des cortals, des cabanes permettant de concilier les deux activités : agriculture et élevage.



PRATS BALAGUER



THUES ENTRE VALLS

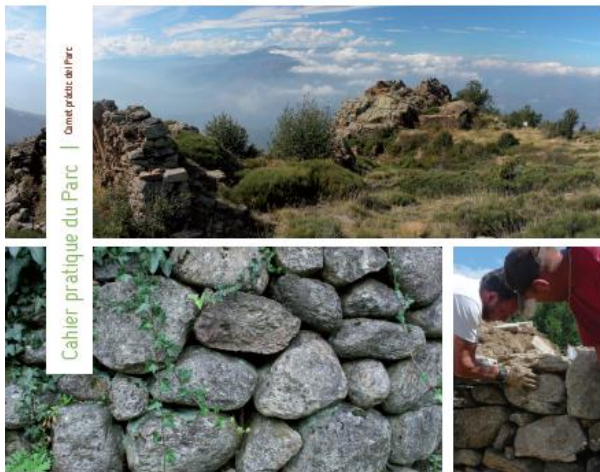


CONAT

Pourquoi travailler sur le patrimoine en pierre sèche ?

- ❖ **La transmission** des techniques ancestrales de construction afin qu'elles ne se perdent
- ❖ **La préservation** des paysages des Pyrénées catalanes
- ❖ **La transmission** aux générations futures du patrimoine et de l'histoire locale
- ❖ **La préservation** de l'environnement et de la biodiversité et le développement durable des territoires. Les terrasses permettent de ralentir l'érosion et de retenir les eaux. Au-delà de leur qualité de drainage les ouvrages en pierre sèche possèdent une grande adaptation aux changements géologiques
- ❖ **Le développement économique / logique de filière**

2010 – Organisation de stages de formation à la restauration et à la construction en pierre sèche à destination des agents techniques d'abord puis du grand public.

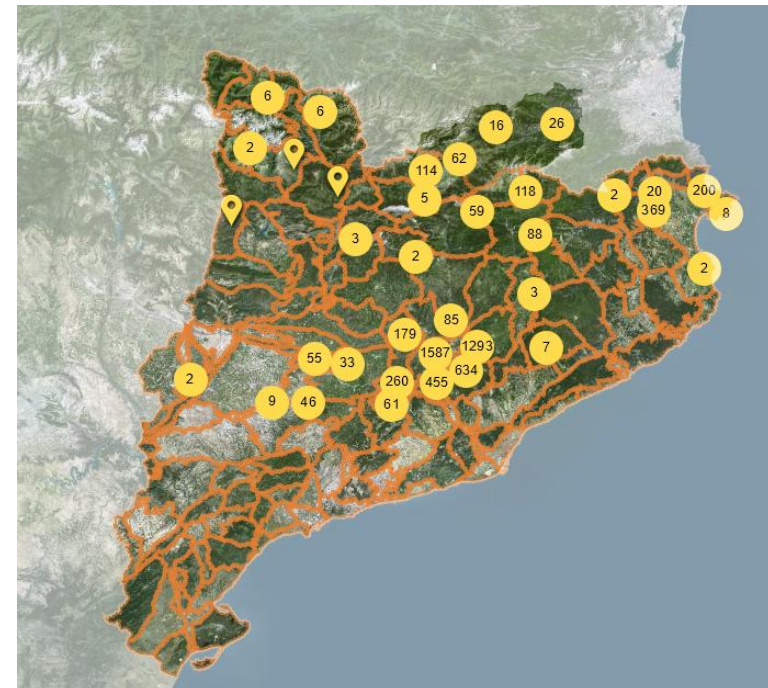


2014 – Publication d'un guide grand public sur le patrimoine en pierre sèche / support également pour les stages d'initiation
« Pierre Sèche des Pyrénées Catalanes, découvrir et bâtir »

2016 – Organisation des rencontres catalanes de la pierre sèche, en partenariat avec FFPPS et le CAUE66.



2016 – Projet de coopération transfrontalière sur les paysages, découverte de l'existence du **WIKIPEDRA** et intégration de son déploiement sur le territoire du Parc dans le projet



2017 – dans le sillage des rencontres début du travail avec les professionnels locaux dans le cadre d'une ADEPFO = naissance du **Groupe de la Pierre Catalane.**



2017 – en parallèle un travail entre les PNR d'Occitanie démarre sur le sujet de la pierre sèche. Un travail toujours en cours. (documentaire vidéo, étude de marché, chantiers pilotes, publication, étude ressource...)

2018 - 2019 – Le Parc porte une étude sur le potentiel de la filière pierre (incluant la pierre sèche et la llose + cartographie des carrières

1- Etablir un état des lieux de la filière et de son potentiel économique

2- Définir une stratégie de la ressource et un plan d'actions à court et moyen terme opérationnel

3- Etablir le diagnostic et les préconisations pour l'amélioration du fonctionnement de la carrière de schiste d'Evol et sa viabilité économique



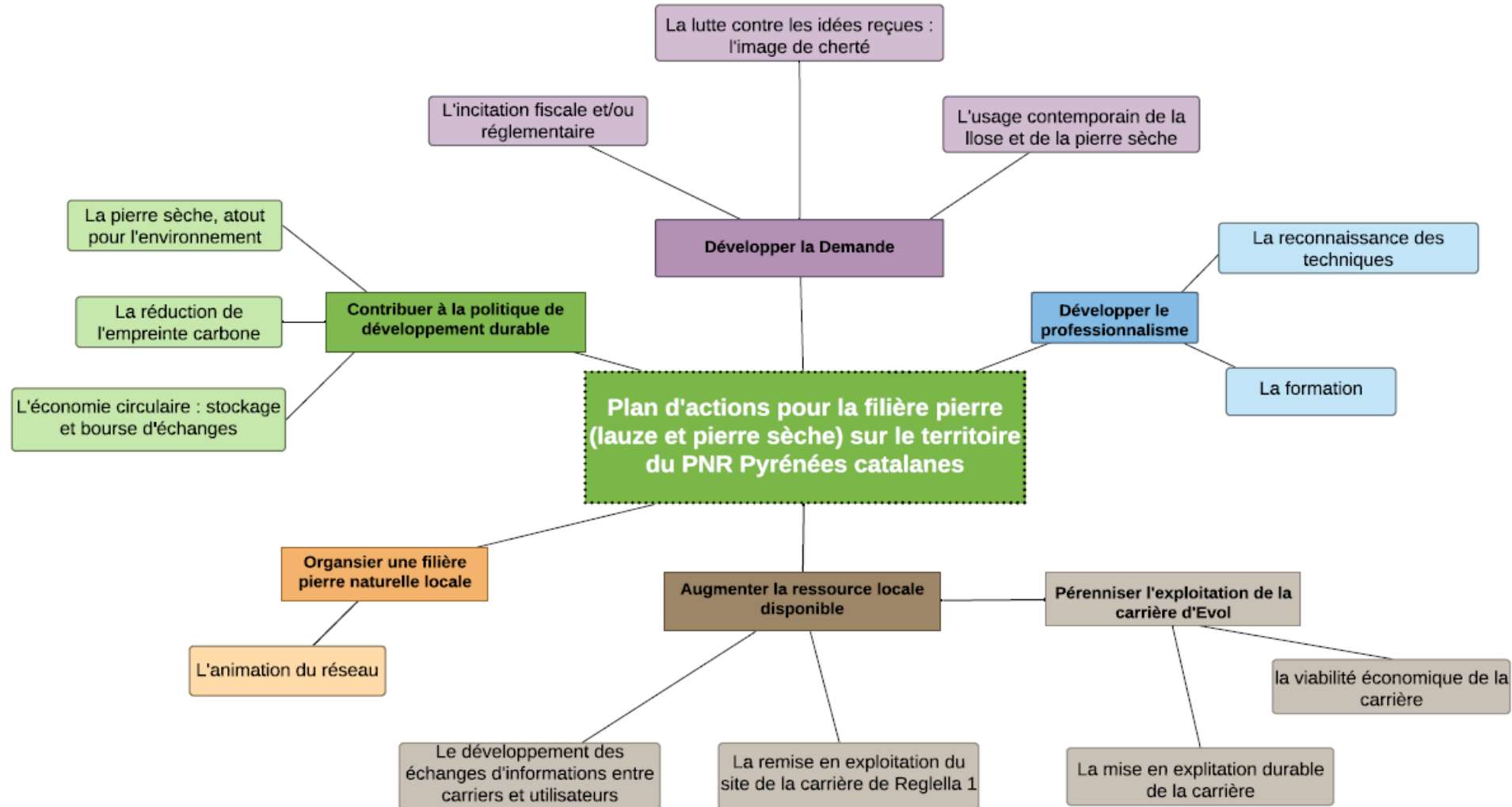
Projet cofinancé par le Fonds Européen Agricole pour le Développement Rural
L'Europe investit dans les zones rurales

CONSTATS DE DEPART

- Présence d'un patrimoine bâti et paysager ancien qui repose largement sur la pierre naturelle,
- La ressource locale est présente – carrières de schiste, d'autres formations possibles – mais l'approvisionnement reste un enjeu.
- Pour la pierre sèche, le volume potentiel estimé est d'environ 10 000 m³/an (schiste, granit, calcaire...), hors concurrence extérieure.
- Toutefois, la filière souffre de plusieurs freins : manque de données claires sur le nombre d'acteurs, leur chiffre d'affaires, le volume du marché ; besoin de qualification (formation) des professionnels ; faible volume de commande, publique comme privée ; une ressource parfois difficile d'accès ou insuffisante ; manque d'attractivité du métier chez les jeunes.



**PROGRAMME D'ACTIONS FILIERE PIERRE (LAUZE ET PIERRE SÈCHE)
PARC NATUREL REGIONAL DES PYRENEES CATALANES**



Conclusions de l'étude

- La filière pierre **existe réellement** sur le territoire du PNR — elle peut être un vecteur de développement économique local.
- Avec une **politique volontariste**, la filière peut être **confortée, structurée, et pérennisée**.
- Il y a un **potentiel de développement** pour la pierre naturelle non seulement en restauration, mais aussi dans des usages contemporains — construction neuve, aménagement paysager, infrastructures (murets de soutènement, ouvrages en pierre), etc.
- Pour cela il faut :
 - Professionnaliser l'offre
 - Améliorer l'approvisionnement en matière première locale
 - Stimuler la demande (chantiers)
- Concrètement, suite à l'étude, le PNR a lancé un **plan de développement 2020–2023** de la filière pierre : financement LEADER + cofinancement Région Occitanie, actions de structuration, formation, relance de carrières (notamment à Olette et Valcebollère), impulsion de chantiers en pierre locale.

FORMATION PRESCRIPTEURS « CONSTRUCTION EN PIERRE SECHE »

24 et 25 juin 2021 Maison du Parc
OLETTE



Juin 2020 - Formation théorique et pratique pour les donneurs d'ordre architectes, paysagistes, agents de collectivités, pour mieux prescrire et diagnostiquer les ouvrages en pierre sèche.



2022 à 2025 –
l'impulsion de
chantiers pilotes ou
comment développer
la filière par la
commande publique



À partir de 2022 – accompagnement à la **réouverture de la carrière** de schiste de Valcebollère (toujours en cours)



Depuis 2024 - Le Parc participe au projet PETRA (Interreg POCTEFA), pour valoriser la pierre sèche : formation, sensibilisation, parcours transfrontaliers...



Budget total:
1.183.843,17€

FEDER:
769.496,00€

**Taux de co-
financement
FEDER: 65,00%**

**Date de
commencement:**
1/1/2024

Date de fin:
31/12/2026



IDAPA
Institut per al Desenvolupament
i la Promoció de l'Alt Pirineu i Aran
*Institut entath Desvolopament
e era Promocion deth Naut Pirenèu e Aran*



Parc naturel régional des
Pyrénées catalanes
Parc del Pirineu català



Parc naturel régional des
Pyrénées
Ariégeoises



COMARCA
de
SOBRARBE



Universitat
de Lleida



**Govern
d'Andorra**

Le développement d'une filière pierre sèche n'est pas seulement un projet patrimonial : c'est un **levier d'aménagement durable, d'emploi local non délocalisable**, et un **vecteur d'identité territoriale**.

Il faut créer les conditions pour son développement :

- Créer le marché, impulser la commande publique
- Soutenir les professionnels locaux
- Accompagner la qualification et la montée en compétence
- Sécuriser la ressource locale si elle existe
- Placer la pierre sèche comme atout territorial et touristique
- Sensibiliser et communiquer.



MERCI DE VOTRE ATTENTION !