

ENSEMBLE, PRODUISONS DU BIOGAZ DANS LE SÉGALA

SUR 3 UNITÉS POSITIONNÉES AU CŒUR DE NOS EXPLOITATIONS

Le biogaz du Ségala, une énergie :

- 100% renouvelable
- 100% agricole, avec une optimisation des transports
- 100% locale, avec la régie intercommunale Éné'O
- 100% en faveur du territoire, avec l'accès au gaz naturel



NOTRE PROJET SE PRÉCISE,
PARLONS-EN ENSEMBLE !

SAS AIMER le Ségala
30 agriculteurs regroupés au sein
d'Agriculture Innovante Méthanisation Eco Responsable



Avec la méthanisation, procédé naturel qui transforme la matière agricole en biogaz et en engrais naturel, les éleveurs du Ségala s'engagent d'avantage dans l'agriculture durable.

100 % local

Les lisiers et fumiers permettant d'alimenter le méthaniseur proviennent de 30 éleveurs, situés dans le Ségala sur un rayon de 10 km autour des 3 méthaniseurs. Bovins (lait et viande), ovins (lait et viande), canards, caprins, volailles, toutes les productions sont présentes. 2/3 d'entre elles sont engagées dans une démarche sous signe officiel de qualité.



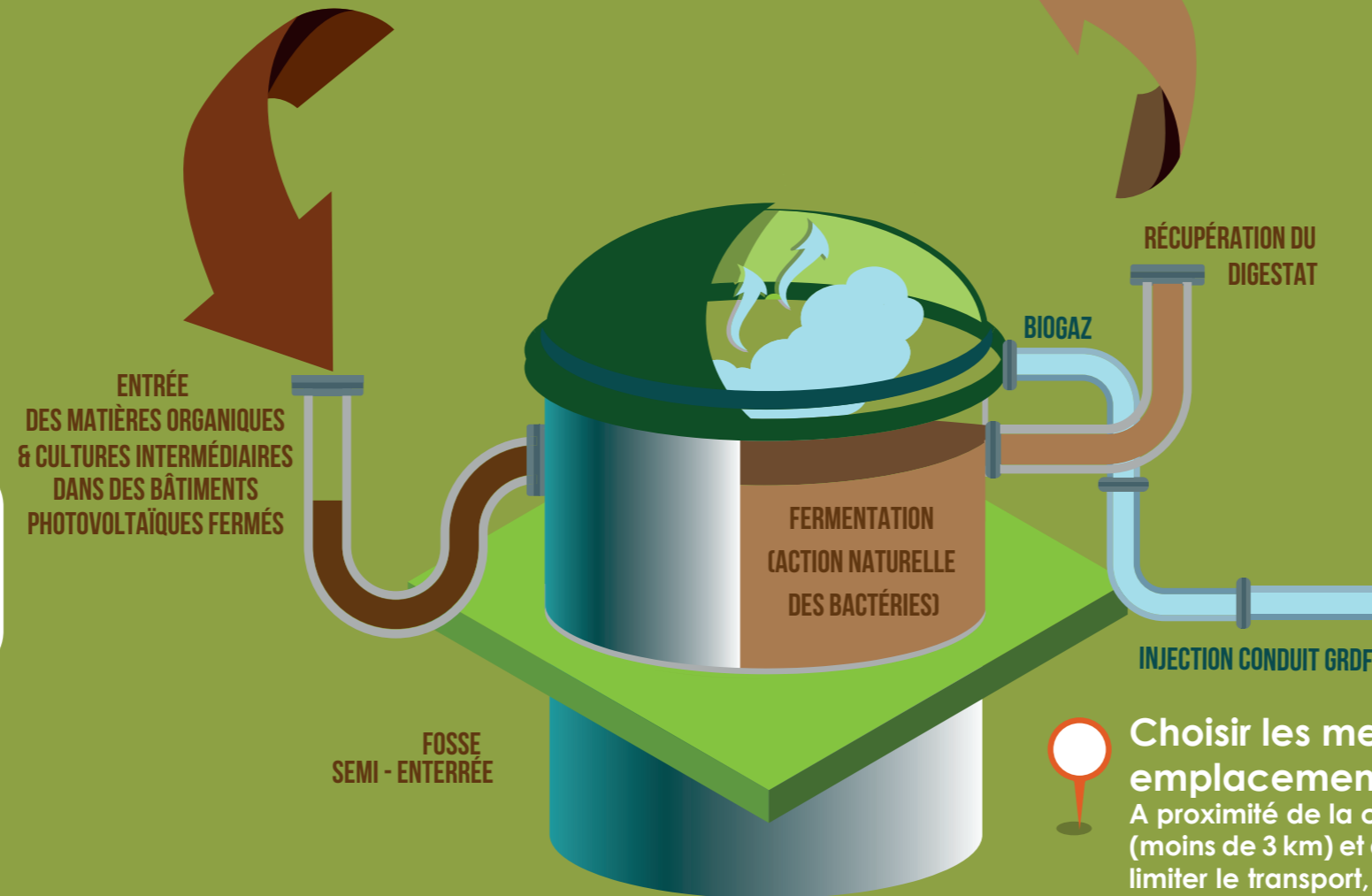
100 % renouvelable

Dans le méthaniseur hermétique et sans oxygène, la matière agricole est chauffée, puis digérée et ainsi transformée naturellement en biogaz. Cette énergie écologique n'est pas stockée : 20 millions de kW seront injectés chaque année dans les canalisations. Résultat : 2500 foyers alimentés et 5000 tonnes de Gaz à effet de serre non émises dans l'atmosphère !



100 % agricole

Au lieu d'être stockés sur les exploitations et directement épandus sur les terres, les fumiers et lisiers sont acheminés sur le site, vers des silos - étanches et fermés. Ils alimentent en continu le méthaniseur. Aucune culture pouvant servir à l'alimentation humaine ou animale n'est ajoutée.



JE MODIFIE MES PRATIQUES : JE FERTILISE NATURELLEMENT ET SANS ODEUR MES CHAMPS. J'ACHÈTE AUSSI MOINS D'ENGRAIS CHIMIQUES.

LE BIOGAZ PRODUIT ÉCLAIRE ET CHAUFFE 2500 HABITANTS DU SÉGALA ET DIMINUE LES ÉMISSIONS DE GAZ À EFFET SERRE.

Choisir les meilleurs emplacements

A proximité de la conduite de gaz (moins de 3 km) et des fermes pour limiter le transport, suffisamment à distance des habitations.

100 % en faveur du territoire

Le pôle territorial Albigeois-Bastide est labellisé « Territoire à Energie Positive pour la croissance verte ». Le méthaniseur s'inscrit dans cette démarche en répondant pleinement aux nouveaux enjeux économiques, climatiques, environnementaux et sociaux d'une activité agricole durable.

En route vers l'autonomie énergétique

La région Occitanie porte l'ambition de devenir 1ère région à énergie positive d'Europe. 30 éleveurs du Ségala contribuent à cet objectif : couvrir 100 % des besoins avec des énergies renouvelables et locales.



Un projet territorial d'économie circulaire

Avec le partenariat avec la régie intercommunale **Éné'O**, ce projet va permettre d'injecter du gaz pour une **utilisation locale**.

Des études sont en cours pour permettre le passage de la conduite de gaz au plus près du plus grand nombre d'habitations entre le lieu des 3 unités et le raccordement au réseau.

Ce raccordement potentiel va permettre de **valoriser les habitations** et de potentiellement raccorder les habitations à une **source d'énergie verte**, moins onéreuse que le chauffage au fioul.



ECONOMISEZ JUSQU'À 850€ PAR AN
GRÂCE AU REMPLACEMENT
DE VOTRE CHAUDIÈRE FIOUL
PAR UNE CHAUDIÈRE GAZ !



www.quelleenergie.fr

3 UNITÉS POUR LIMITER LES TRANSPORTS ET GAGNER EN EFFICACITÉ : une amélioration de la durabilité des exploitations du Ségala

RÉDUIRE LES ODEURS DES FIENTES

"Ne plus avoir à épandre des fientes odorantes de canard, et les remplacer par un digestat sans odeur, c'est mon objectif pour porter ce projet. De plus, l'étude encours de raccordement de l'écoulement des fientes directement au méthaniseur permettrait également de faire baisser de manière significative les odeurs présentes à proximité de mon bâtiment."

Gabin,
éleveur de canards

DES ÉLEVAGES ZÉRO ÉMISSION CARBONE

"La méthanisation, c'est l'occasion pour mon exploitation bovin viande de devenir zéro émetteur carbone à l'avenir. C'est donc l'assurance de pouvoir faire perdurer mon activité."

Christophe,
éleveur de bovin viande

AUTONOMIE ÉNERGETIQUE ET STOCKAGE FERMÉ

"Nous préférons 3 unités plus petites. Tout aussi performantes en termes d'écologie. Ainsi, nous aurons un bâtiment de stockage pour recueillir les apports en local fermé, avec une toiture photovoltaïque permettant une autonomie énergétique sur chaque site."

Bernard,
éleveur de bovin viande

En savoir plus ?
Vous voulez prendre contact ?

SAS Aimer le Ségala
Bernard Ducros - 07 49 40 87 81
aimerlesegala@gmail.com
www.aimerlesegala.com