



# Les enjeux du foncier agricole, de l'installation et de la transmission

Formation à destination des élus et techniciens  
du territoire du PETR Albi Bastide





# Les enjeux



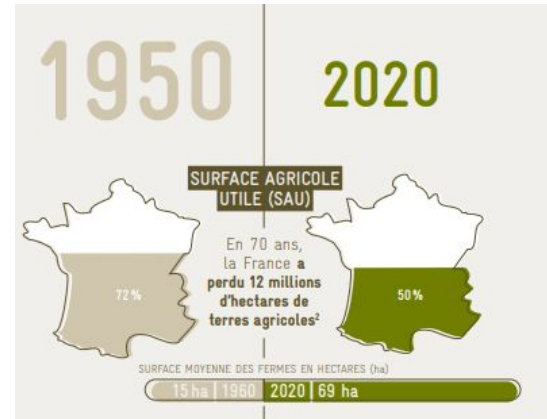
## Les surfaces artificialisées progressent

### Perte des terres agricoles

- artificialisation
- enfrichement
- autres activités non agricoles sur les terres

> pas de retour en arrière possible

> augmente la pression sur le marché foncier agricole



- INFRASTRUCTURES DESTINÉES AUX ACTIVITÉS ÉCONOMIQUES ET DE LOISIRS
- HABITAT
- INFRASTRUCTURES DE TRANSPORTS

≈ +  
**55 000 HA/AN**  
DE TERRES  
ARTIFICIALISÉES



Chaque année, c'est la capacité à nourrir une ville moyenne **comme Le Havre que l'on perd<sup>13</sup>**



## Des pratiques agricoles qui dégradent les terres et leurs écosystème

Erosion

Pollution des sols

Effondrement de la biodiversité

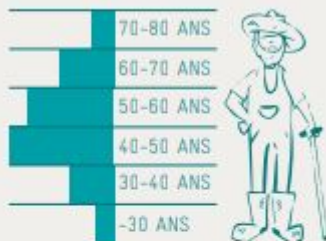
Santé publique





## L'accès à la terre freine le renouvellement des actifs agricoles

Un quart des paysans et paysannes ont plus de 60 ans<sup>103</sup>



D'ICI À 2030,  
**5 millions  
d'hectares**

DEVRAIENT CHANGER DE MAINS,  
SOIT PRÈS DE 1/5  
DES TERRES AGRICOLES  
DE FRANCE MÉTROPOLITAINE<sup>104</sup>

Crise démographique

Enjeu fort autour de la transmission

Des HCF qui souhaitent s'installer

Un difficile accès à la terre malgré des mouvements fonciers forts à prévoir

Coûts important pour l'installation

**PERSONNES  
QUI SOUHAITENT  
S'INSTALLER**

60%

NON ISSUES DU MILIEU AGRICOLE

Ces personnes n'ont donc pas accès à des terres familiales<sup>105</sup>



Les 2/3  
des surfaces  
libérées

CONDUISENT  
À L'AGRANDISSEMENT  
DES FERMES DÉJÀ  
EXISTANTES<sup>106</sup>



## Une vraie demande des citoyens

Souveraineté alimentaire

Dynamisme de société

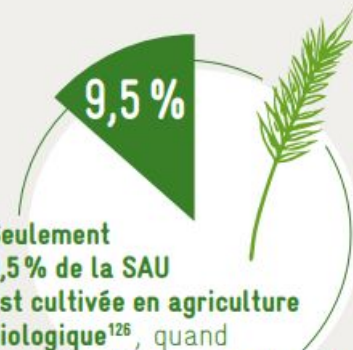
Bien être animal

Relocalisation de l'alimentation, solidarité  
entre les territoires

Manger bio / local

AUJOURD'HUI  
**La moitié  
des fruits  
et légumes**

CONSOMMÉS EN FRANCE  
EST IMPORTÉE<sup>125</sup>



Seulement  
**9,5% de la SAU**  
est cultivée en agriculture  
**biologique**<sup>126</sup>, quand  
les objectifs du plan Ambition  
Bio 2022 étaient d'atteindre  
les 15% à cette date.



## L'agriculture a un rôle à jouer

Les terres agricoles, indispensables pour garantir le droit à l'alimentation

Produire et se nourrir : une communauté de destin

Les leviers de l'agriculture

?



## L'agriculture a un rôle à jouer

Les terres agricoles, indispensables pour garantir le droit à l'alimentation

Produire et se nourrir : une communauté de destin

Les leviers de l'agriculture

- favoriser installation / transmission
- favoriser l'accès au foncier
- relocaliser l'alimentation
- donner envie d'être paysan
- avoir des discussions multipartenariales
- agir en réseau, mise en relation
- développer les circuits courts
- faciliter l'installation des HCF, des personnes en reconversion
- agir sur l'habitat
- ...

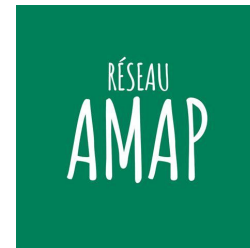




# Les acteurs



Des structures  
d'accompagnement  
Des certificateurs  
Des associations  
Les formations  
agricoles



L'Etat  
Les collectivités  
Les territoires de  
projets (PETR,  
PNR...)



ineopole  
formation





## Terre de Liens

### Nous sommes

- un mouvement citoyen
- une association dans un réseau national depuis 20 ans
- plus de 1000 citoyens engagés en Midi-Pyrénées
- 21 fermes et 1 000 hectares en Midi-Pyrénées

### Nos missions

- protéger les terres agricoles
- installer des paysannes et des paysans
- mobiliser les citoyens et citoyennes
- impliquer les pouvoirs publics

En agissant sur le foncier, Terre de Liens entend transformer notre modèle agricole et alimentaire :

- Sortir les terres agricoles de la spéculation et garantir leur vocation sur le très long terme
- Multiplier l'installation de paysans et paysannes respectueux de l'environnement
- Montrer qu'une agriculture paysanne, biologique et de proximité est possible
- Impliquer les collectivités et les acteurs de la société civile dans le changement agricole et alimentaire



Midi-Pyrénées



## L'adeart



### *Nous sommes:*

- Association (loi 1901) créée par et pour les paysans
- **30 ans** de promotion et de défense de l'Agriculture Paysanne
- Une centaine d'adhérents
- **Membre du Réseau INPACT**

### *Nos missions:*

- Accompagnement à **l'installation**
- Accompagnement à la **transmission**
- Mise en place de **formations** techniques
- **Appui technique**/expertise (à destination des paysans et des collectivités locales)
- Sensibilisation à **l'Agriculture Paysanne**

*L'agriculture Paysanne permet à **un maximum de paysannes et de paysans** répartis sur tout le territoire de **vivre décemment de leur métier**, en produisant sur une exploitation à taille humaine, **une alimentation saine et de qualité**, accessible à tous, sans remettre en cause les ressources naturelles de demain.*

[www.agriculturepaysanne.org/tarn](http://www.agriculturepaysanne.org/tarn)



## Terres citoyennes albigeoises



Un mouvement d'initiative citoyenne. Son objet : fédérer pour construire la résilience alimentaire territoriale, dans le bassin de vie de l'Albigeois.

- 3 structures :
- une association loi 1901,
- une SCIC (Société Coopérative d'Intérêt Collectif)
- une SCEA (Société Civile d'Exploitation Agricole)
- 

Une gestion 100% bénévole, de nombreux partenariats en cours et à venir avec des acteurs de l'agriculture locale.

un site : [terrescitoyennes.org](http://terrescitoyennes.org)

une lettre d'infos mensuelle par email



# Le rôle des collectivités

# L'agriculture, un champs relativement nouveau pour les collectivités

**Le foncier agricole** : encore trop considéré comme un réservoir pour l'urbanisation

**La compétence agricole** : traditionnellement l'Etat + les organisations professionnelles

**Des outils d'aménagement et de maîtrise foncière** peu connus et peu mobilisés

**Freins culturels** : « l'agriculture et le foncier, non merci ! » sentiment d'absence de légitimité (« le foncier = sphère privée ») ou domaine jugé trop complexe, trop risqué politiquement

**La concertation**, l'implication des citoyens : pas une évidence

**Une contradiction apparente** : accueillir des nouvelles populations et préserver des terres agricoles

**Contraintes contextuelles** : réforme territoriale, contraintes budgétaires, périodes électorales...



# Les collectivités sont légitimes

Les collectivités : derniers maillons institutionnels sur le territoire

Attente des administrés

Pour une collectivité, agir sur l'agriculture c'est aussi agir sur :

Le dynamisme de son territoire

Le paysage

Le lien social

La souveraineté alimentaire

?





# La boîte à outil des collectivités

## Les documents d'urbanisme

- diagnostic (PADD)
- zonage
- outils de protection renforcé (PAEN/ZAP)

La sensibilisation et mobilisation des propriétaires privés (animation, lisibilité un projet politique, association foncière, etc.). Faire de l'animation de territoire

L'acquisition du foncier stratégique, seul ou en lien avec des acteurs privés ou publics

## Les projets alimentaire de territoire

- repérer les enjeux et les opportunités sur le territoire
- fédérer les acteurs et les professionnels ; mobiliser les compétences et leurs outils



# La boîte à outil des collectivités

## La préservation des terres agricoles

- Réglementer l'usage des sols (Scot, PLUI)
- Protéger les terres agricoles (ZAP / PAEN)
- Compenser le foncier
- Utiliser les outils fiscaux (..)

## La mobilisation du foncier agricole

- Repérer du foncier
- Accéder à la propriété, droit de préemption
- Mettre en réserve du foncier
- Reconquérir les terres en friches
- Constituer une unité viable pour l'exploitation
- Favoriser la transmission des fermes

## La mise en valeur agro écologique du foncier

- Mettre à disposition du foncier public
- Réaliser des co-acquisition avec Terre de Liens
- Garantir un usage respectueux des terres (BRE)
- Participer à la création d'espace test
- Favoriser l'accès au logement des paysans

## Alimentation / attente des citoyens / sensibilisation

- Nourrir les enfants et les personnes âgées avec des produits sains et locaux (restauration collective)
- Favoriser l'installation d'artisans et commerçants, et l'accès à des produits locaux
- Créer du lien entre les producteurs et les consommateurs (visites de fermes, jardins et animations pédagogiques...)





- 1 [loison sous lens](#)
- 2 [Fillé sur Sarthe](#)
- 3 [Lacapelle Cabanac](#)
- 4 [Douelle](#)
- 5 [Saint Etienne au Mont](#)
- 6 [Longeau](#)
- 7 [Les Monts d'or](#)
- 8 [l'île d'Yeu](#)
- 9 [Locmariaquer](#)
- 10 [Pays corbières minervois](#)



# Les projets de territoire comme socle d'action

Vision

Socle politique

Communication aux partenaires, acteurs et citoyens

Ligne directrice pour les actions

Des projets de territoires à plusieurs échelles : département, PETR, communauté de commune, commune





## Prochaine rencontre

### **Cette après-midi**

Visite de la ferme de la Salvetat avec le collectif des Chlorophylliens.  
Ferme Terre de Liens

### **Mardi 21 juin matin**

Atelier de questionnements et d'échanges autour de vos projets et de vos interrogations  
Une matinée



## Les ressources

[Les fiches expériences des collectivités](#)

[Le guide agir sur le foncier agricole à destination des collectivités](#)

[Le rapport sur l'état des terres agricoles en France \(2022\)](#)