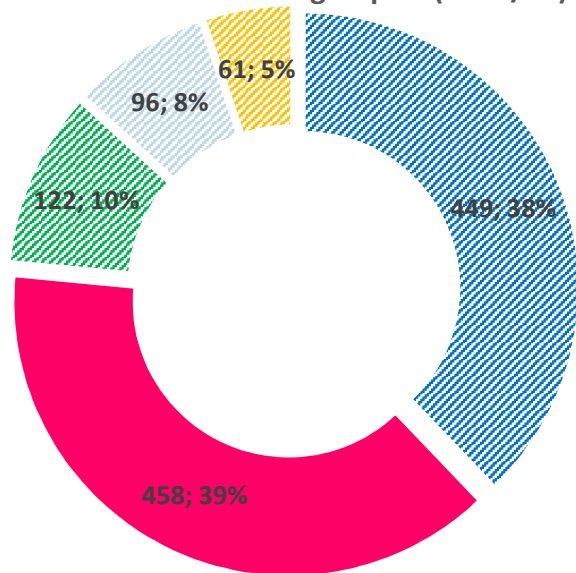


[LES FICHES DU PCAET]

La consommation énergétique des TRANSPORTS

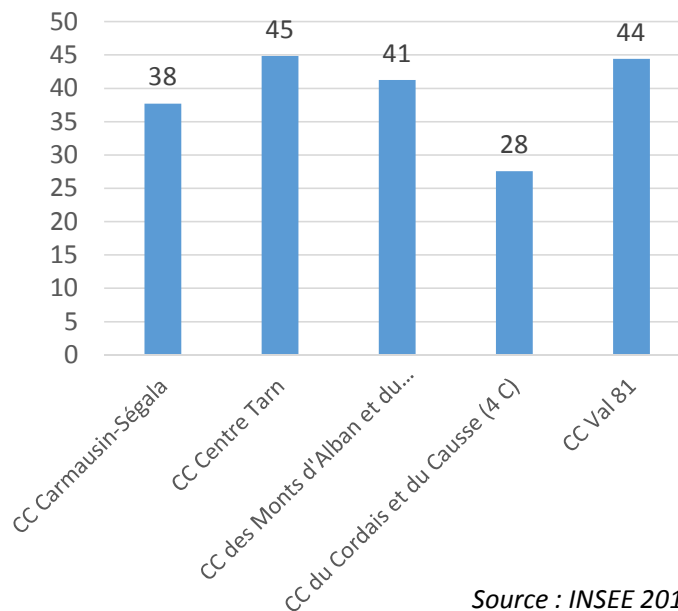
Consommations énergétiques (GWh/an)



- Résidentiel
- Transport
- Agriculture
- Tertiaire
- Industrie

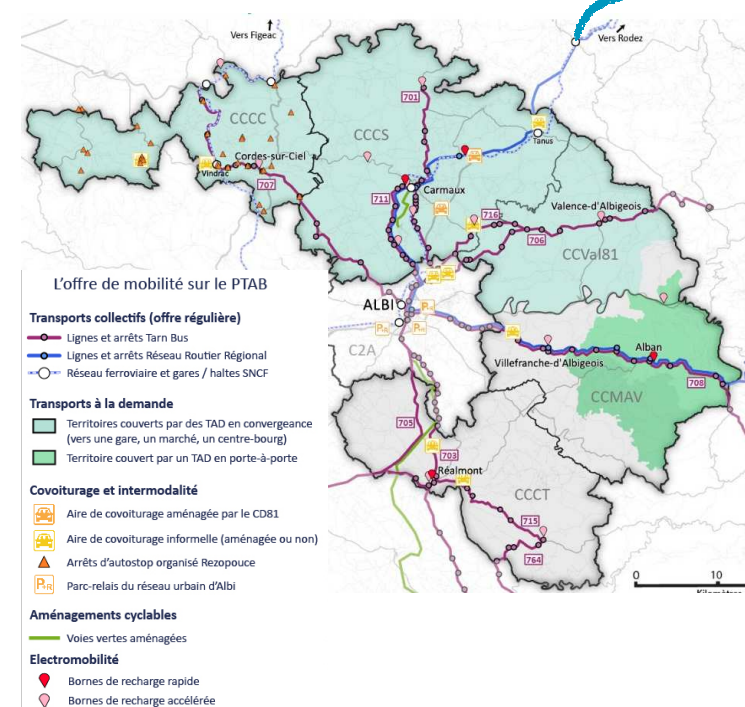
1^{er} poste de consommation d'énergie avec **458 GWh** /an, les transports se caractérisent également par une forte émission de gaz à effet de serre (19 % des émissions totales). Les transports de personnes représente 68 % de la consommation énergétique du secteur.

Km (aller-retour) moyen journalier réalisé pour les déplacements domicile-travail



Source : INSEE 2014

Chaque jour, l'ensemble des déplacements domicile-travail représente sur le territoire du pôle territorial 790 000 km soit près de **20 x le tour de la terre**. En moyenne, un actif du territoire réalise 20 km pour se rendre sur son lieu de travail. La facture s'élève à **38 millions d'euros par an**.



Le réseau de transport s'organise sur le territoire autour de :

- 10 lignes du réseau Tarn Bus
- 2 lignes routières régionales
- 3 gares pour 3 lignes TER
- 4 TAD intercommunaux et 2 TAD communaux