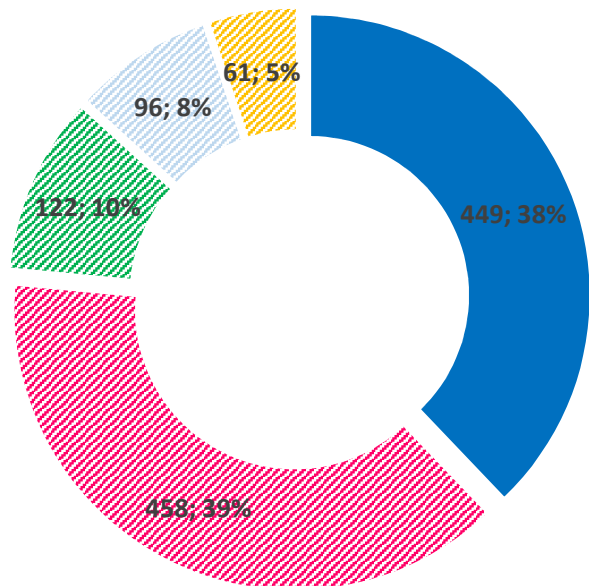


[LES FICHES DU PCAET]

La consommation énergétique du RESIDENTIEL

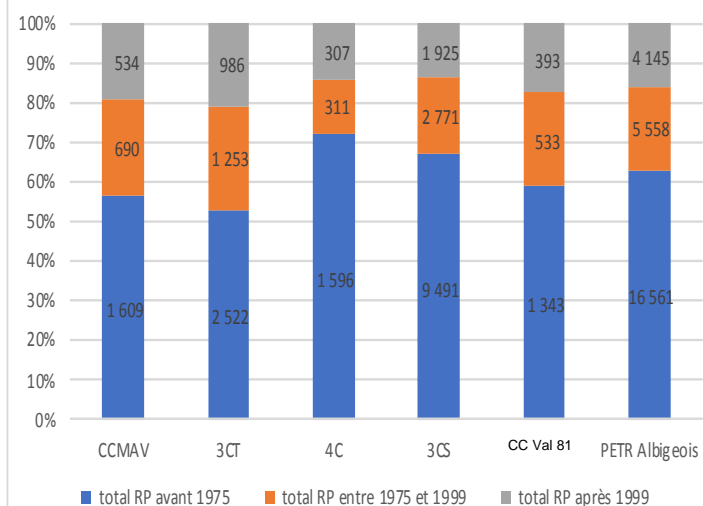
Consommations énergétiques (GWh/an)



■ Résidentiel ■ Transport ■ Agriculture
 ■ Tertiaire ■ Industrie

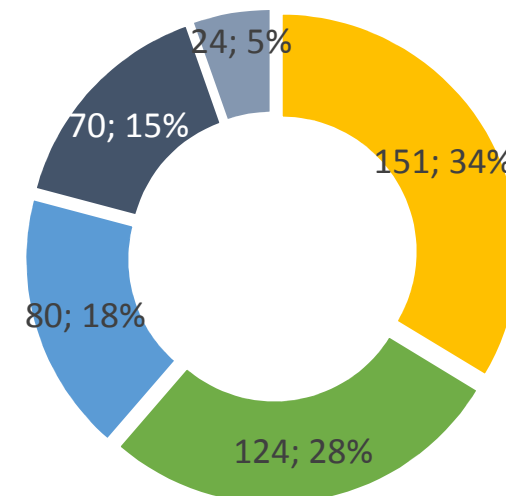
2^{ème} poste de consommation d'énergie avec **449 GWh ef /an** soit une consommation moyenne de **227 kWh/m²/an** correspondant à une étiquette énergétique de **classe D**

Age des résidences principales



Total logements 33 147 dont 26 264 résidences principales.
 Un parc vétuste (**63 % construit avant 1975**) utilisé majoritairement par des propriétaires occupants

Répartition des consommations énergétiques par énergie dans le résidentiel (GWh/an)



■ Electricité ■ Bois ■ Gaz ■ Fioul ■ GPL

L'électricité constitue la 1^{er} source énergétique des logements du territoire. Les énergies fossiles représentent 38 % des consommations puis le bois 29 %. Cette consommation correspond à une dépense annuelle de 41 millions d'euros.