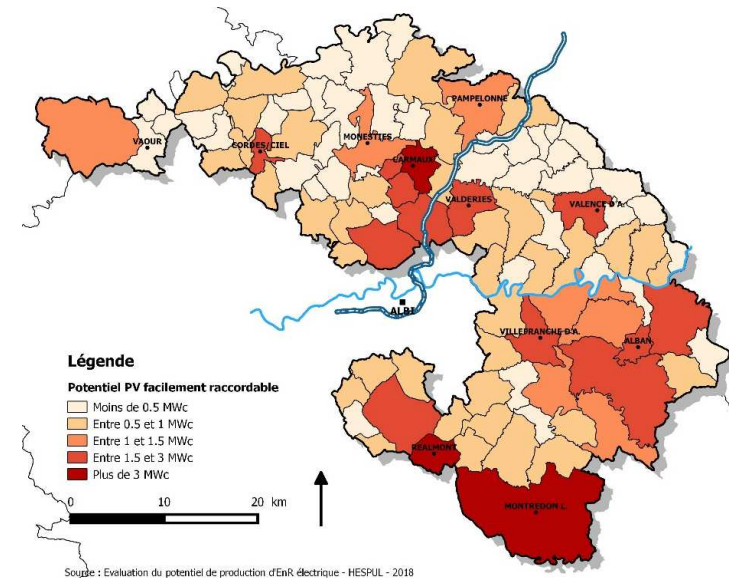
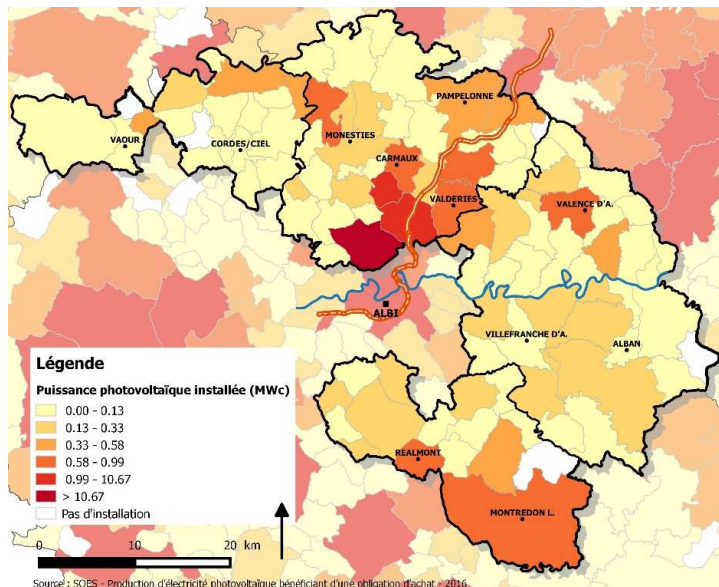


[LES FICHES DU PCAET]

La production PHOTOVOLTAÏQUE

Production photovoltaïque (GWh/an)



La production photovoltaïque est de 55 GWh/an dont 19 GWh produit en toiture et 37 GWh au sol. 80 % de cette production se localise sur le Carmausin-Ségala du fait de la présence de parcs au sol importants. On dénombre plus de 900 toitures équipées de capteurs photovoltaïques.

Les acteurs du développement du photovoltaïque, sur le territoire, sont nombreux. Aux côtés des investisseurs privés, collectivités et citoyens s'organisent pour développer de nouveaux projets.

Le potentiel PV sur toiture, facilement raccordable, est estimé à 81 MwC soit 12,9% du gisement total. Ce potentiel ne se répartie pas de façon homogène. Certaines communes (Montredon, Carmaux, Réalmont) ou secteur (CCMAV) présente un potentiel plus important que d'autres.