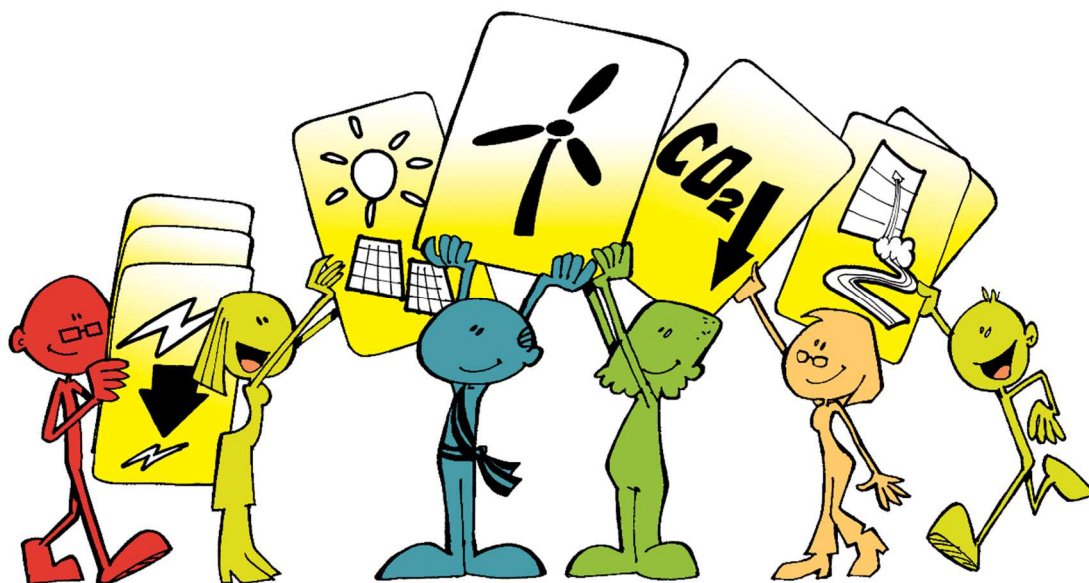


## Elaboration d'un Plan Climat-Air-Energie Territorial (PCAET) mutualisé à l'échelle du Pôle territorial de l'Albigeois et des Bastides (PTAB)

Atelier Stratégique Territorial – Ateliers conditions de réussite des plans  
climat –.

Avril 2018



Copyright – Sylvain Pongi

## Rappel du programme

**09h00** : Accueil

**09h30** : La démarche choisie par le Pôle

**10h00** : Diagnostics climat-air-énergie et premiers éléments de prospective : quels enseignements !

**11h00** : Les conditions de réussite des PCAET (échanges en groupes)

Toute la matinée : impromptus citoyens

**12h30** : Buffet de produits locaux

**14h00** : Ateliers « Destination TEPOS 2030 »

Construire un ou des scénarios de Territoires à Énergie POSitive, dans un esprit ludique et collaboratif

**16h30** : Restitution et synthèse

## Rapport de discussion « Conditions de réussite »

### **Sujet : COMMUNICATION ET CONCERTATION**

**Animateurs :** Emmanuelle & Gilles

### **Éléments importants et points saillants de la discussion :**

La communication et la concertation apparaissent comme un socle important pour la réussite des plans climat. Les participants ont insisté sur la nécessité de faire adhérer les habitants et acteurs du territoire en vulgarisant et en adaptant le vocabulaire et les discours.

Cette communication doit permettre de rendre accessible les principes et enjeux qui découlent de ces projets de PCAET mais également de les positiver en rendant visible les initiatives locales !

Plusieurs cibles sont considérées comme importantes :

- les agriculteurs
- les jeunes

### **Propositions, modalités, actions concrètes pour aller de l'avant avec vos conclusions :**

Organiser des réunions publiques

Utiliser les réseaux des écoles, médiathèques, marché pour véhiculer cette communication

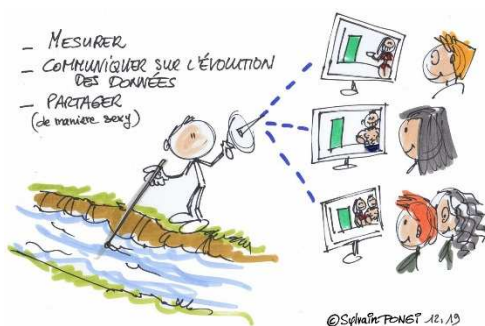
Utiliser les réseaux locaux de type : centre sociaux, coopératives agricoles, associations

Utiliser les bulletins communaux et intercommunaux.

Favoriser les échanges entre les habitants et les initiatives locales

Mobiliser les enfants car ils peuvent faire bouger les parents

Echanger avec les autres territoires



## Sujet : GOUVERNANCE

Animateurs : François & Marion

### Éléments importants et points saillants de la discussion :

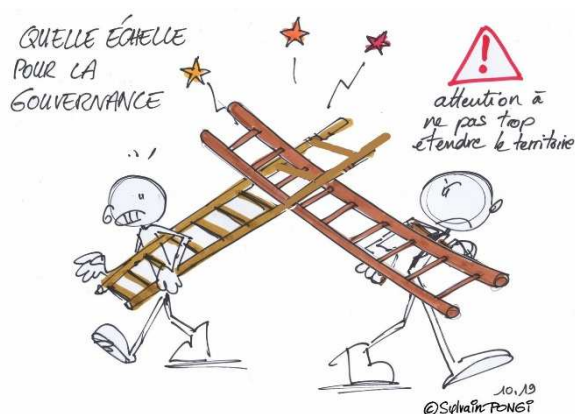
La dimension territoriale du projet et la période longue sur laquelle il s'inscrit nécessite de réfléchir à une gouvernance la plus ouverte possible : « gouvernance participative ». Il est important d'associer les plus motivés et le plus largement possible (âge, nature des acteurs, ...)

Cette gouvernance doit permettre, outre le suivi du projet, de donner envie de s'impliquer. Elle nécessite en amont de se former et de disposer des connaissances nécessaires pour faire les bons choix.

Néanmoins le manque d'une culture de partenariat et de collaboration peut constituer un frein important.

### Propositions, modalités, actions concrètes pour aller de l'avant avec vos conclusions :

- mettre en place des formations ouverts à tous : citoyens, acteurs, élus... Exemple : mettre en place un chèque formation développement durable sous le même principe que les chèques culture, pour de la formation au DD.



## Sujet : NATURE DES PROJETS

**Animateurs :** Olivier & Alexandra

### Éléments importants et points saillants de la discussion :

La transition du territoire doit être portée par les acteurs et citoyens du territoire. Il est très important d'accorder une grande place aux démarches citoyennes et de ne pas se reposer que sur les gros projets de développeur. Pour ces derniers, les collectivités et habitants doivent pouvoir être associés.

Il faut veiller à ce que des projets vertueux pour le climat ou l'énergie ne viennent pas compromettre d'autres attentes et enjeux environnementaux (biodiversité) ou sociaux. Il est important de s'adapter à ces enjeux et non de les contraindre !

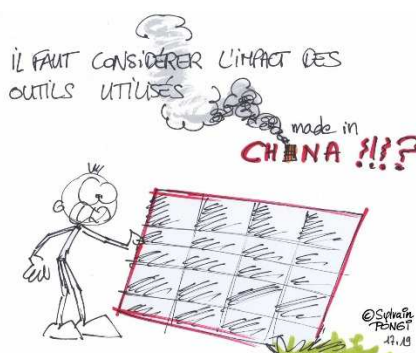
Les projets à soutenir doivent être de diverses natures : baisse des consommations, sobriété énergétique, production d'énergies renouvelables, comportements mais aussi sensibilisation, formation...

Le projet doit également intégrer les dimensions alimentation locale et économique (emplois qu'il est possible de créer localement).

Il est important de bien identifier les ressources locales pouvant servir de levier pour cette transition : forêts, potentiel hydraulique, solaire...

### Propositions, modalités, actions concrètes pour aller de l'avant avec vos conclusions :

Mettre à disposition de l'accompagnement-projet pour aider les petits porteurs de projets de se démêler de toutes les démarches administratives, notamment.



## Atelier : quelle trajectoire énergétique d'ici à 2030 ?



**Sujet :** construire un mix énergétique (sobriété, efficacité, énergies renouvelables), permettant d'atteindre les objectifs de lutte contre le changement climatique, en adéquation avec les ressources du territoire.

**Animateurs :** Emmanuelle, Alexandra, Gilles, François, Daniel, Christian, Anaïs, Marion, Olivier, Bernard, Julien  
70 - Participants, répartis en 6 groupes A, B, C, D, E, F

### Le dispositif :

**Destination TEPOS** est un support de débat et d'appropriation des enjeux, et ce faisant, d'élaboration d'une stratégie partagée, sur la base d'objectifs bien appréhendés. **Destination TEPOS** permet à chaque territoire de se fixer des objectifs en fonction de ses **acquis, ses contraintes et ses ressources énergétiques propres**, dans le respect de l'environnement, dans un esprit de solidarité entre territoires et dans une vision d'ensemble au niveau national.

**Destination TEPOS** a été construit autour de familles d'action qui recouvrent les filières matures, majeures en matière de maîtrise des consommations d'énergie (MDE) et de production d'énergie renouvelable (ENR).

Chaque action (ou famille d'action) en maîtrise de l'énergie (MDE) ou énergie renouvelable (ENR) est décrite, et convertie en carte à poser. Chaque carte représente la **même quantité d'énergie économisée ou produite** –

Les cartes couvrent toutes les domaines :

- Pour la maîtrise de l'énergie : résidentiel, tertiaire, transport, industrie, agriculture...
- Pour la production d'énergies renouvelables : Biomasse ligneuse, Biogaz, Solaire, Eolien, Hydroélectricité, Géothermie...

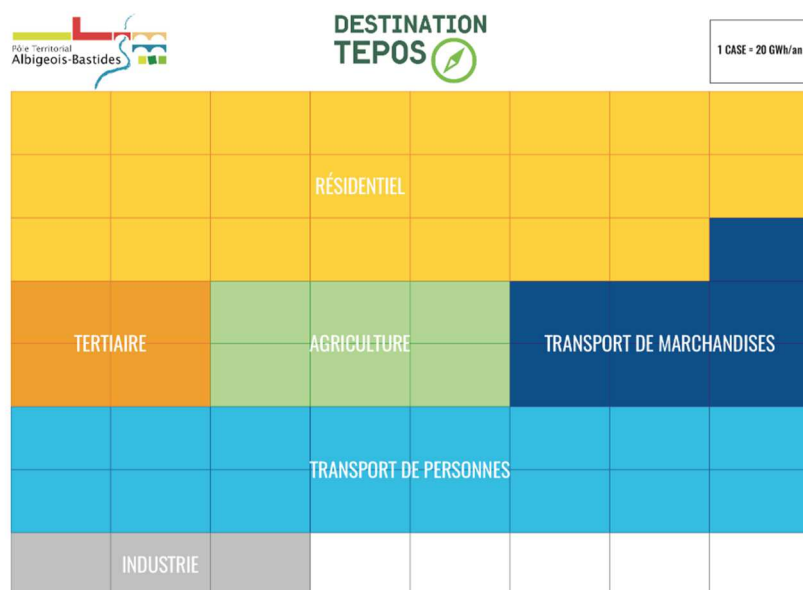
Le dimensionnement du nombre de cartes disponibles pour le territoire a été réalisé avec les experts du groupement et validé par les partenaires du territoire.

Répartis en plusieurs groupes si besoin (maximum 10 membres par groupe), les membres sont invités à co-construire la stratégie énergétique autour du dispositif.

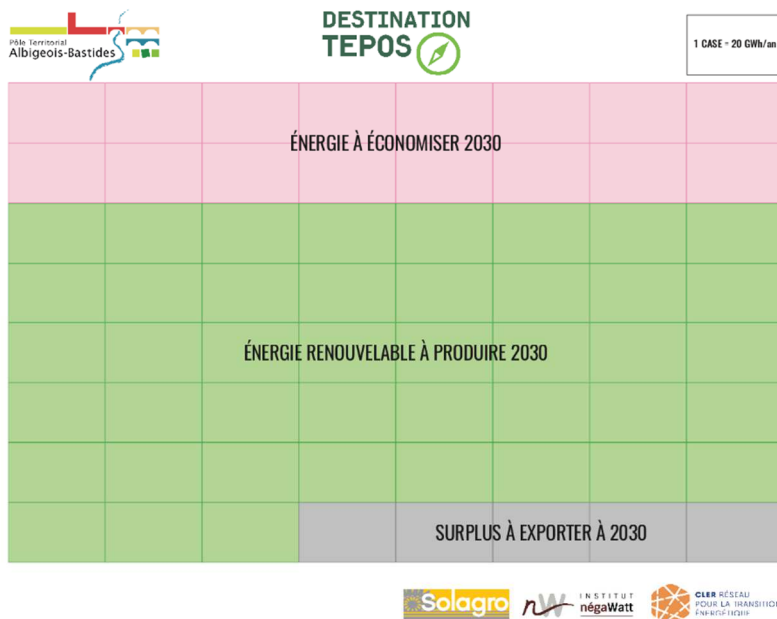
Les groupes sont invités à poser sur le damier **le nombre total de cartes permettant d'atteindre les objectifs en termes de maîtrise de l'énergie et d'énergies renouvelables**. Ils sont totalement libres dans le choix des cartes.

Chaque groupe dispose d'un damier qui représente :

- Au RECTO : la consommation actuelle d'énergie finale du pôle



- Au verso :
  - les économies d'énergie à réaliser d'ici à 2030 par secteur
  - l'objectif d'énergie à produire par les énergies renouvelables
  - le surplus qu'il est possible d'exporter

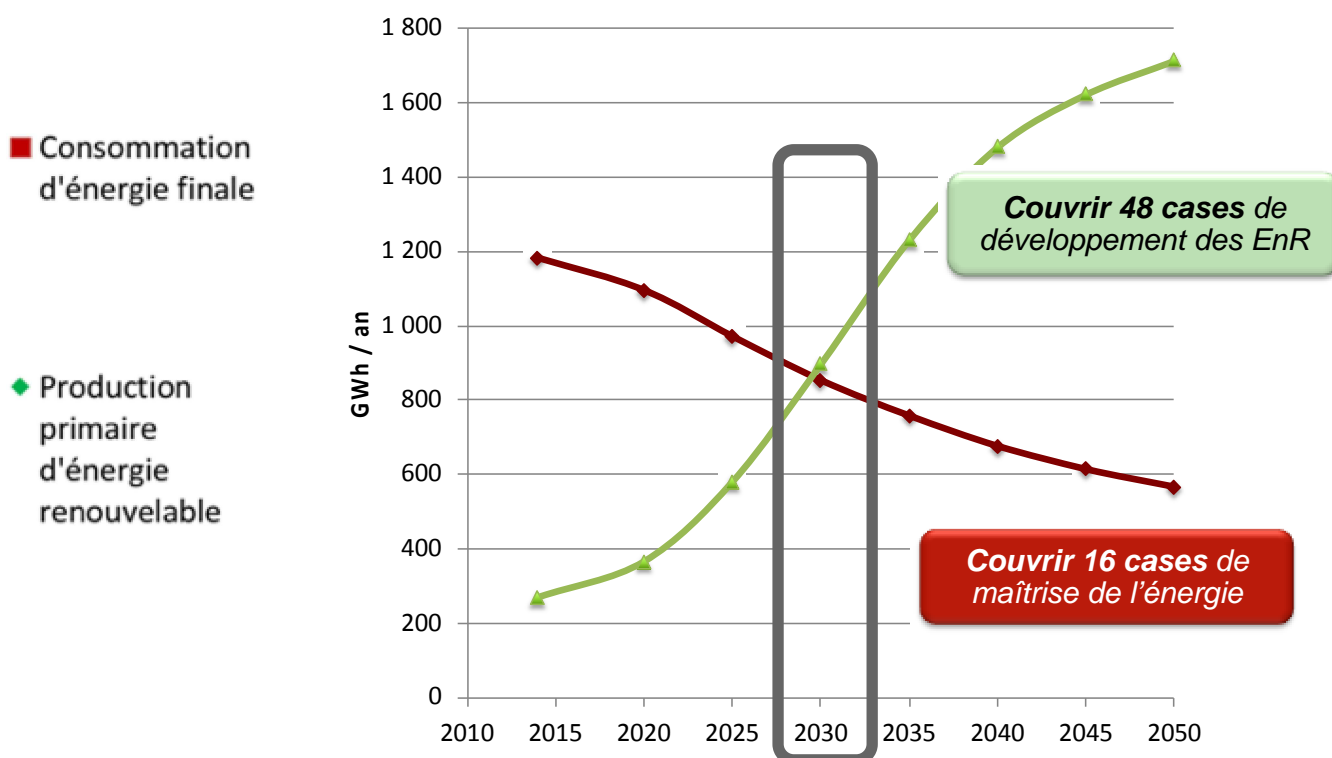


- de cartes, représentatif d'un panel de 23 actions
- des cartes hors quotas « exportation de bois énergie » compte tenu de l'abondance de cette ressource,
- Chaque carte et chaque case du damier représente la même quantité d'énergie : 20 GWh.

Le vivier de cartes représente les ressources maximales mobilisables d'ici à 2050. Il y a donc plus de cartes que de cartes à poser, il peut donc y avoir des mix proposés différents d'un groupe à l'autre. Le dispositif comporte également des cartes hors quotas qui concerne « l'exportation de bois énergie » hors du territoire, compte tenu de l'abondance de cette ressource.

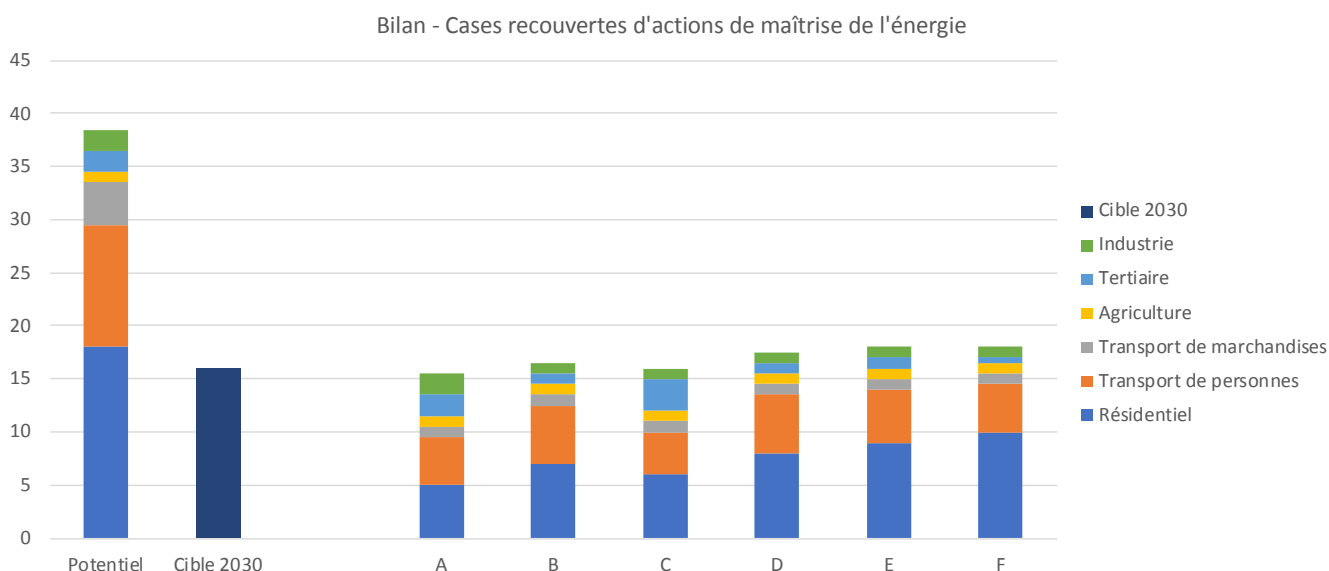
La consigne : sur le territoire de l'albigeois et des bastides, être trajectoire à énergie positive revient à choisir « 48 cartes « Energies renouvelables » dans le vivier des cartes « Energies renouvelables » et 16 cartes « Maîtrise de l'énergie » dans le vivier des cartes MDE.





## Les résultats

### Maîtrise de l'énergie :



L'ensemble des groupes atteint la cible : ils ont tous mobilisé du potentiel dans chacun des secteurs pour atteindre la cible proposée.

5 groupes sur 6 vont même un peu au-delà (20 à 40 GWh) de la proposition cible (15 cartes, 300 GWh) de réduction des consommations d'énergie. On note des variations assez significatives sur les secteurs clés de réduction que sont les transports et la rénovation du parc de logement.

Compte tenu des spécificités du territoire, la rénovation du bâti semble moins sujette à contraintes que le transport des habitants...

De nombreux échanges ont eu lieu sur les conditions de massification de la rénovation, compte tenu de l'ambition proposée.

D'une manière générale, cette séquence sur la maîtrise de la demande et des consommations en énergie a joué son rôle pédagogique : Elle a permis aux participants d'avoir une idée en ordre de grandeur des efforts à accomplir, et du rythme à suivre...

En lien avec l'actualité, quelques remarques interrogatives, voire négatives, ont été formulées sur l'action « réduire la vitesse ».

### Energies renouvelables :

Pour ce qui concerne le mix « énergies renouvelables, globalement, tous les groupes choisissent de développer massivement les énergies renouvelables, mais peinent à atteindre l'objectif proposé des 48 cases recouvertes posées. Les deux filières qui ressortent prioritairement soit le bois énergie et le solaire photovoltaïque, en cohérence avec l'importance du potentiel pour ces deux filières sur le territoire. Tous les groupes mobilisent fortement la carte « exportation de bois énergie du territoire » pour atteindre l'objectif.

Sans cette carte, le potentiel de production proposé est inférieur aux attendus. Pour certains participants, une vigilance sur le mode de gestion de la forêt est demandée.

Les échanges à l'intérieur des groupes et entre les groupes soulignent les grandes différences d'appréciation sur les différentes énergies renouvelables.

Le photovoltaïque bénéficie d'un accueil favorable plus unanime que les autres énergies renouvelables électriques, qui suscitent des avis plus tranchés, en premier lieu l'éolien, en second lieu l'hydraulique.

La méthanisation semble choisie un peu par nécessité, mais ce n'est pas une filière jugée à ce jour prometteuse, malgré un gisement actuel et futur important.

Bilan - cases recouvertes par le développement des énergies renouvelables

