

Commission : Agriculture et Alimentation locale

28 avril 2021



Commission : Agriculture et Alimentation locale

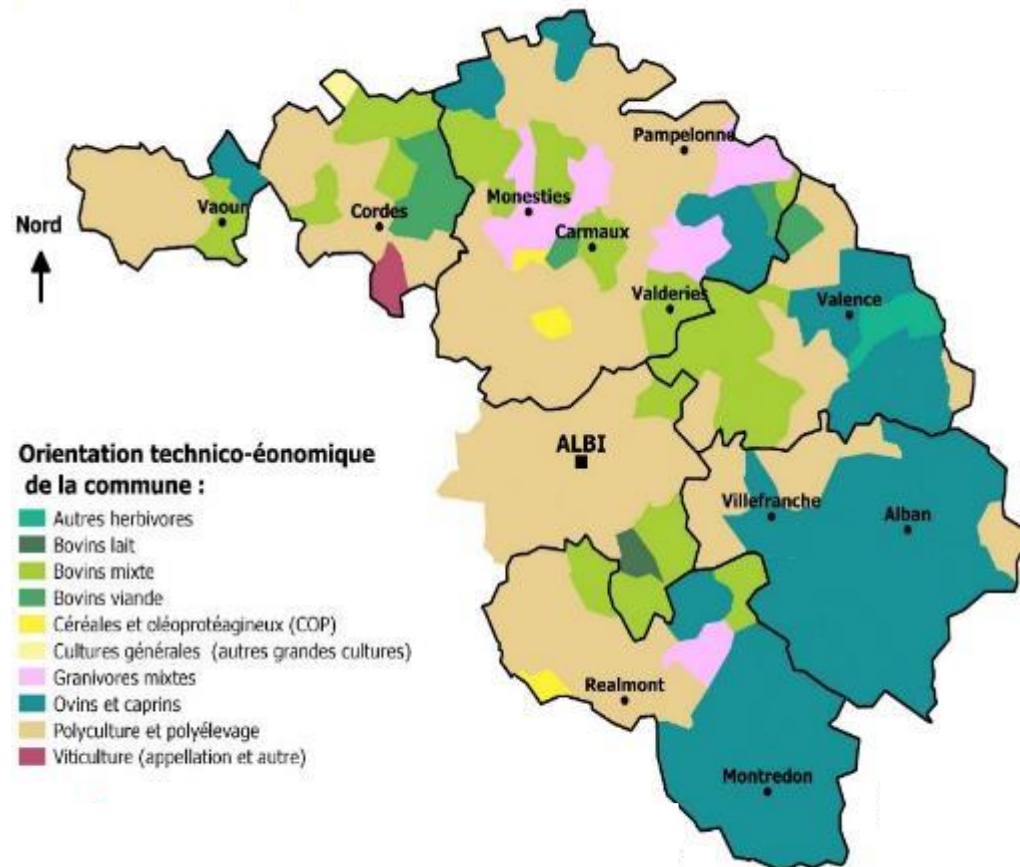
Ordre du jour

- Présentation des résultats du questionnaire
- Discussion autour des enjeux prioritaires
- Echange sur les pistes d'actions pour le PAT

L'agriculture, un secteur économique en pleine mutation

15%
Des emplois

53
Installation en 2018



1679
exploitations agricoles
(-8 % depuis 2010)

43,7 ha
surface moyenne
(+19% depuis 2005)

17%
des chefs d'exploitations
ont + de 60 ans

Le Projet alimentaire territorial



14 chemin de Pradelès
81000 ALBI

05 63 36 87 01

ahuot@ptab.fr

/Pôle-Territorial-
Albigeois-Bastides

BILAN 2017 - 2020

LE PROJET ALIMENTAIRE

Une démarche multi-partenariale en faveur de l'agriculture locale, et d'une alimentation de qualité

Le territoire de l'Albigeois et des Bastides est tourné vers la ruralité avec 60% de sa superficie dédiée à l'agriculture. La partie sud est du territoire, début de la zone montagneuse, est orientée vers l'élevage caprin et ovin tandis que le reste du territoire est plus varié avec de nombreuses exploitations polyculture-élevage, et de bovins (viande et lait). Les cultures maraichères sont peu nombreuses et se concentrent en périphérie de l'agglomération d'Albi.

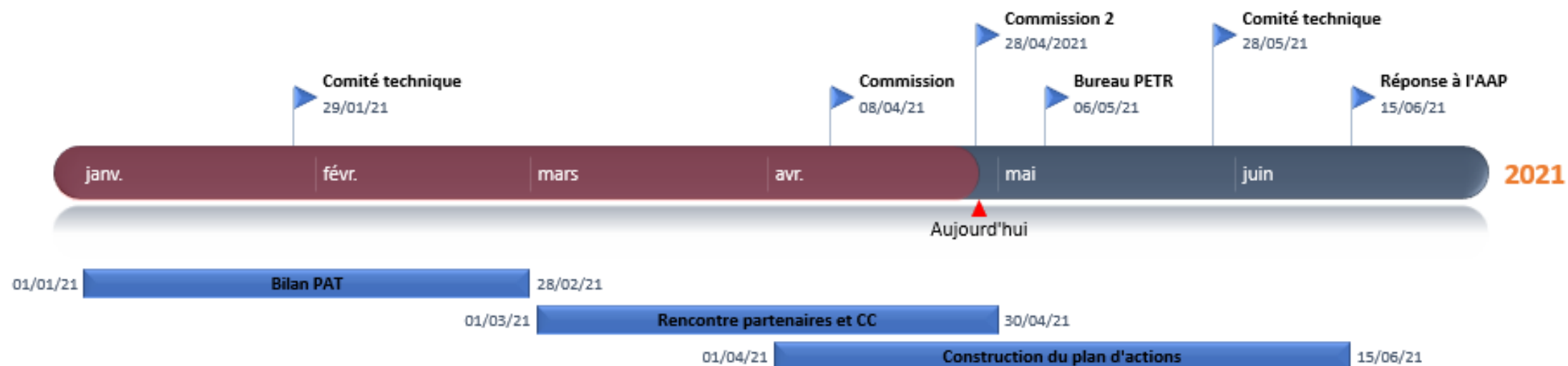
Le développement d'une agriculture et d'une alimentation locale vertueuse pour l'environnement et accessible à tous les habitants est une préoccupation dès 2010 pour le Pôle Territorial Albigeois Bastides. C'est donc tout naturellement qu'il s'est impliqué dans la mise en place d'un Projet Alimentaire Territorial pour répondre aux enjeux agricoles et alimentaires du territoire. Cette démarche a réuni de nombreux partenaires pendant trois ans afin de développer des actions pertinentes et efficaces.

L'élaboration du Projet Alimentaire Territorial Albigeois Bastides a suivi les étapes suivantes :

- Identifier et impliquer les acteurs du système alimentaire local
- Réaliser un diagnostic de l'alimentation du territoire
- Définir ensemble des objectifs et une stratégie
- Trouver des leviers d'actions adaptés au contexte et à sa stratégie
- Assurer le suivi du PAT



Le calendrier



Commission : Agriculture et Alimentation locale

Ordre du jour

- Présentation des résultats du questionnaire
- Discussion autour des enjeux prioritaires
- Echange sur les pistes d'actions pour le PAT

Commission : Agriculture et Alimentation locale

Questionnaire

- 17 réponses sur 24 membres
=> 7 élus et 10 membres du codev

Analyse du diagnostic agricole et alimentaire

Atouts

*Une diversité de production (10)
Des exploitations de taille modeste
La qualité du paysage
Un nombre important de producteurs en vente directe (3)
Des produits de qualité (3)
Des producteurs engagés pour l'environnement (3)*

Faiblesses

*L'artificialisation des sols (3)
L'érosion des sols
Baisse des activités d'élevage donc perte du savoir faire
Le vieillissement de la population agricole (7)
Revenu agricole insuffisant vu le travail fourni
Manque de production maraichère et fruitière (4)
Le manque de main d'oeuvre*

Opportunités

*La présence de débouchés variés pour les producteurs
L'intérêt des consommateurs pour l'alimentation
Des politiques nationales et régionales favorables
Un tourisme vert qui s'intéresse à la gastronomie*

Menaces

*Le métier d'éleveur a mauvaise presse
Les difficultés d'accès au foncier
L'accès à la ressource en eau
La diminution des commerces locaux
Les difficultés financières des consommateurs*

Les enjeux prioritaires

Merci de saisir le niveau de priorité que vous associez à chaque enjeu pour le prochain Projet Alimentaire Territorial

	Faible	Moyen	Fort
Développer les circuits courts			
Mailler le territoire avec des points de vente	1	7	9
Développer des filières locales	0	5	12
Réfléchir à une meilleure logistique	1	7	9
Une restauration collective exemplaire au service du territoire			
Accompagner individuellement les restaurants collectifs	1	5	11
Accompagner les producteurs à approvisionner les ERC	0	2	15
Accompagner les cantines concédées vers plus de qualité	0	6	11
Conserver et diversifier l'autonomie alimentaire du territoire			
Favoriser la transmission et l'installation	0	2	15
Développer la filière maraichère	2	4	11
Préserver le foncier agricole	1	2	14
Favoriser la transition agricole			
Amplifier le changement de pratiques	2	4	11
Favoriser la production d'énergie renouvelable locale	1	9	7
Préserver la ressource en eau	0	3	14
Augmenter le stockage et la préservation du carbone	1	9	7
Rendre accessible à tous une alimentation saine et de qualité			
Lutter contre la précarité alimentaire	0	5	12
Sensibiliser les consommateurs	0	6	11
Lutter contre le gaspillage alimentaire	0	2	15
Favoriser la gouvernance alimentaire			
Favoriser la rencontre du milieu agricole et du grand public	0	5	12
Créer des moments d'échanges entre agriculteurs	1	10	6
Faire dialoguer les différents partenaires agricoles	1	10	6

Développer les circuits courts

Vos réponses :

	Faible	Moyen	Fort	Priorité
Mailler le territoire avec des points de vente	1	7	9	25
Développer des filières locales	0	5	12	29
Réfléchir à une meilleure logistique	1	7	9	25

Les actions précédentes :

- Accompagnement des épiceries
- Création d'une carte interactive
- Création de dépliants touristiques

Les pistes d'actions :

- Développement d'un ou plusieurs points de vente
- Développement des marchés nocturnes de produits locaux
- Développement d'une filière Sarrasin sur CCMAV
- Consolidation des points de découpe/transformation
- Accompagnement de l'atelier de découpe de Laboutarié
- Améliorer la logistique des producteurs en vente directe

Conserver et diversifier l'autonomie alimentaire

Vos réponses :

	Faible	Moyen	Fort	Priorité
Favoriser la transmission et l'installation	0	2	15	32
Développer la filière maraîchère	2	4	11	26
Préserver le foncier agricole	1	2	14	30

Les actions précédentes :

- Animation auprès des propriétaires fonciers pour favoriser l'implantation d'activités maraîchères en vallée du Tarn
- Transmission en Centre Tarn

Les pistes d'actions :

- Continuer l'accompagnement des cédants
- Identifier les zones propices au maraîchage
- Créer une couveuse agricole
- Sanctuariser le foncier propice au maraîchage

Favoriser la transition agricole

Vos réponses :

	Faible	Moyen	Fort	Priorité
Amplifier le changement de pratiques	2	4	11	26
Favoriser la production d'énergie renouvelable locale	1	9	7	23
Préserver la ressource en eau	0	3	14	31
Augmenter le stockage et la préservation du carbone	1	9	7	23

Les actions précédentes :

- Séminaire « Nos campagnes défient le changement climatique »
- Deux réunions avec les agriculteurs dans le cadre du PCAET

Les pistes d'actions :

- Accompagnement individuel par des diagnostics + plan d'actions
- Favoriser l'échange d'expériences localement
- Mettre en place une organisation locale de compensation carbone
- Encourager les diagnostics pour des installations photovoltaïque
- Structuration d'une filière bois Energie

Rendre accessible à tous une alimentation saine et de qualité

Vos réponses :

	Faible	Moyen	Fort
Lutter contre la précarité alimentaire	0	5	12
Sensibiliser les consommateurs	0	6	11
Lutter contre le gaspillage alimentaire	0	2	15

Priorité
29
28
32

Les actions précédentes :

- Défi Famille Alimentation Locale
- Résidence culturelle sur l'alimentation avec la cie « Les Boudeuses »
- Formation des cuisiniers sur le gaspillage alimentaire
- Création d'une carte interactive
- Création de dépliants touristiques

Les pistes d'actions :

- Sensibiliser les enfants dans les écoles (avec le CPIE ?!)
- Identifier les producteurs sur les marchés de plein vent
- Mettre en lien les associations d'aide alimentaire avec les producteurs

Une restauration collective exemplaire au service du territoire

Vos réponses :

	Faible	Moyen	Fort	Priorité
Accompagner individuellement les restaurants collectifs	1	5	11	27
Accompagner les producteurs à approvisionner les restaurants collectifs	0	2	15	32
Accompagner les cantines concédées vers plus de qualité	0	6	11	28

Les actions précédentes :

- Formations des cuisiniers
- Rencontres producteurs/cuisiniers
- Accompagnement individuel de trois cantines scolaires
- Réunion d'information pour les producteurs
- Accompagnement à la communication

Les pistes d'actions :

- Continuer les formations et l'animation du réseau de cuisiniers
- Réflexion pour des cantines scolaires intercommunales

Favoriser la gouvernance alimentaire

Vos réponses :

	Faible	Moyen	Fort	Priorité
Favoriser la rencontre du milieu agricole et du grand public	0	5	12	29
Créer des moments d'échanges entre agriculteurs	1	10	6	22
Faire dialoguer les différents partenaires agricoles	1	10	6	22

Les actions précédentes :

- Un comité multi-partenarial
- Des évènements grand public

Les pistes d'actions :

- Favoriser l'échange d'expériences localement
- Valoriser l'agriculture et les expériences positives auprès du grand public

Merci !