

Gestion intégrée des eaux pluviales

Pôle territorial de l'Albigeois et des Bastides
Atelier désimperméabilisation

Mardi 6 février 2024



Le **SDAGE** actuel qui promeut une gestion intégrée des eaux pluviales ...

Disposition A36

Améliorer l'approche de la gestion globale de l'eau dans les documents d'urbanisme et autres projets d'aménagement ou d'infrastructure :

- ✓ Intégrer les enjeux qualité
- ✓ Prévoir la prévention des risques
- ✓ Mettre à jour les plans de prévention

Disposition B2

Les collectivités doivent :

- ✓ Mettre à jour les zonages des

Dispositions B3 (macropolluants) et B6 (micropolluants)

Lorsque les rejets des collectivités sont incompatibles avec le « bon état » des eaux :

- ✓ Fixation de **valeurs limites d'émission des rejets** et demande de **programme de travaux** (services instructeurs) ;
- ✓ Utilisation des **techniques alternatives** partout où cela est possible et souhaitable.

Le **PACC** qui encourage le développement de la désimperméabilisation



Le Retour d'expérience du X^{ème} P. et de la GIEP sur le BAG



DIPEE / INTA

Meta-titre :	Eau pluviale, techniques alternatives, gestion intégrée, gestion de la ressource
Rédacteur :	DIPEE / INTA - G. BERNARD
Destinataire :	Direction / MARS
Rédacteur :	DIPEE - Mission technique et gestion intégrée
Version :	1 - version 16 JUIN 2018
Version :	2
Date de la version :	2018.16



- Système de collecte des Eaux de Pluie (EP) traditionnel
→ **infrastructures coûteuses**
- **Imperméabilisation des sols + changement climatique**
→ Augmentation du **ruissellement**

Chargement des EP en **pollutions**
Contamination des ressources

Risques d'**inondations** en aval

Solution :

Gestion Intégrée des Eaux de Pluie
(GIEP)
+
Nature



Pavés enherbés

Désimperméabiliser
les surfaces urbaines, industrielles et commerciales



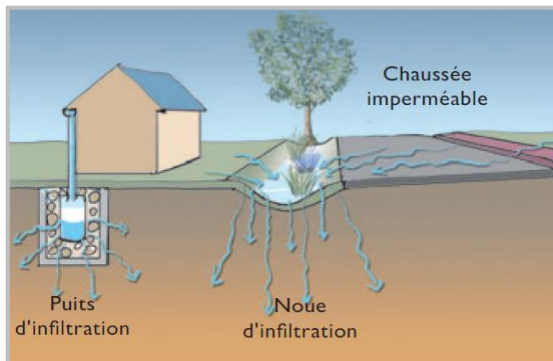
Matériaux perméable artificiel

Emergence de projets permettant de

Renaturer
l'environnement urbain au sens large



Infiltrer
au maximum les EP à la source



Modes d'infiltration

Où ?



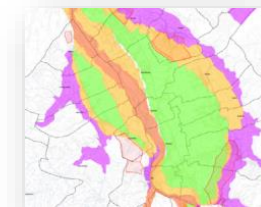
Qui ?

- **Collectivités**
(territoriales + groupements)
- **MOA publics**
- **Activités économiques**
(hors agricoles)

Quoi ?

- **Etudes**
- **Travaux**
- **Actions d'animation**

Taux 50 % ✓ **Schéma directeur, zonage** (MOA publics)



Taux 50 %

✓ **Etude de faisabilité techniques alternatives**

- MOA publics
- Zones urbanisées existantes ou à urbaniser



Taux 50 %

✓ **Animation, formation et sensibilisation à la gestion intégrée**



- Collectivités territoriales et leurs groupements, associations
- Journées et réunion de sensibilisation, documents de communication
- Hors appui sur projet particulier (MOE)
- Plafond de 400€/jour/agent pour opérations en régie

✓ Techniques alternatives et désimperméabilisation Sur le domaine public

Taux 50 %

- Bâtiments ou zones urbanisées **existantes**
- Maître d'ouvrage **public**
- Cadre de politique globale de la collectivité de maîtrise de l'imperméabilisation



✓ Opération groupée de mise en œuvre de T.A. et désimperméabilisation (gestion à la parcelle)

- Portée par une collectivité (MOA public ou mandatement)
- Bâtiments ou zones urbanisées **existantes**
- **Propriétaires publics et privées** (sauf activité économique)

Taux 50 %



✓ Animation des opérations groupées

- Collectivités territoriales et leurs groupements
- Non cumulable avec opération groupée de réhabilitation des branchements particuliers

forfait
200€/site



✓ Documents d'urbanisme

- SCoT : Fixation d'un pourcentage minimal de sols perméables pour toutes nouvelles constructions / Mise en place systématique de GIEP
- PLUi : Introduction d'obligation d'espaces de pleine terre / Superficie minimale d'espaces verts / Infiltration des eaux pluviales à la parcelle / Orientation des EP des toitures et sols imperméables vers des zones perméables



Exemples de mise en œuvre de la gestion intégrée des eaux pluviales



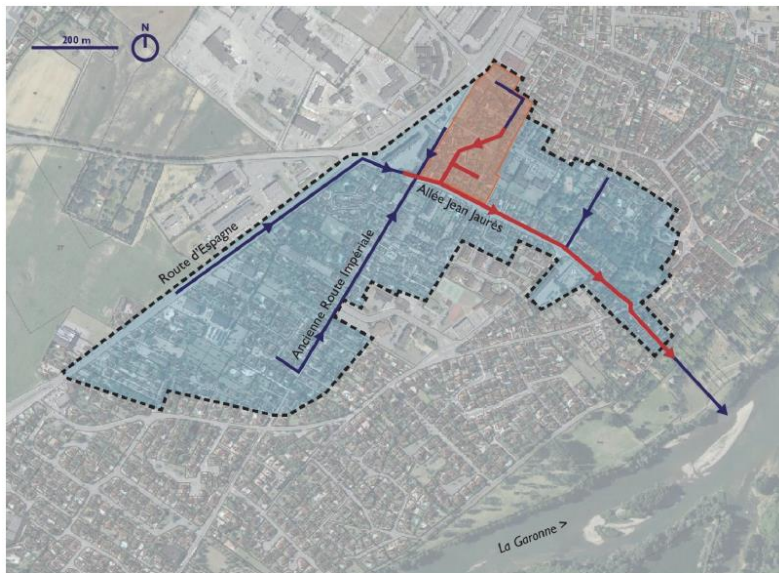
Le quartier Cezanne - Renoir (Portet sur Garonne – 31)



Portet-sur-Garonne / Quartier Renoir - Cézanne



Quartier d'habitation



— Réseau structurant d'eaux pluviales

— Réseau saturé lors des orages intenses

--- Bassin versant de l'allée Jaurès

■ Bassin versant de la rue Cézanne



Solutions « classiques »



Réflexions menées dans le cadre d'un schéma (en 2007) et d'une étude spécifique pour ce quartier (en 2016).



Solutions « classiques » : redimensionnement des réseaux, mise en place de bassins de rétention (sans infiltration, avec restitution au réseau).



Coûts estimés de 1,5 à 2,6 M€ selon les études et les scénarios.



Volonté de penser autrement



Etude de faisabilité de mise en place de techniques alternatives (en 2018).

Coût de l'étude : 30 k€

avec : inspection TV, levé topo., étude de sol.



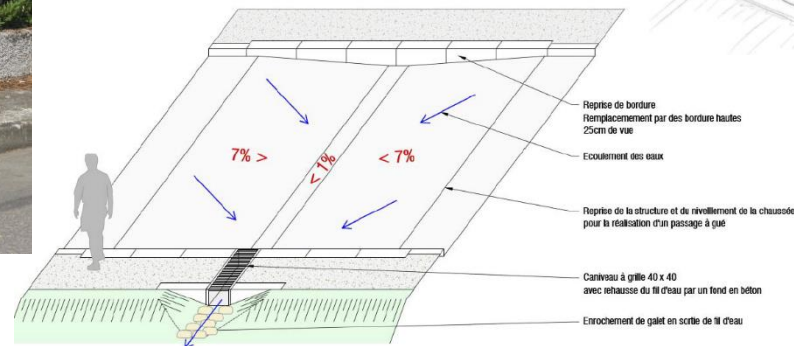
Projet « techniques alternatives »



Dispositifs de rétention – infiltration : 3 bassins, 5 noues.
Dispositifs de collecte : passages à gué, caniveaux à grille.



Surface active concernée : 12.120 m².
Dimensionnement pour une pluie de retour 20 ans.
Volume total de rétention : 505 m³.
Temps d'infiltration de 10h.



Travaux réalisés



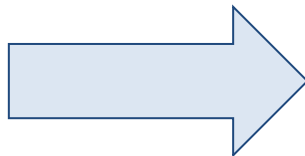
Coût de l'opération « travaux » : 250 k€
Soit 21 €/m² « traité »



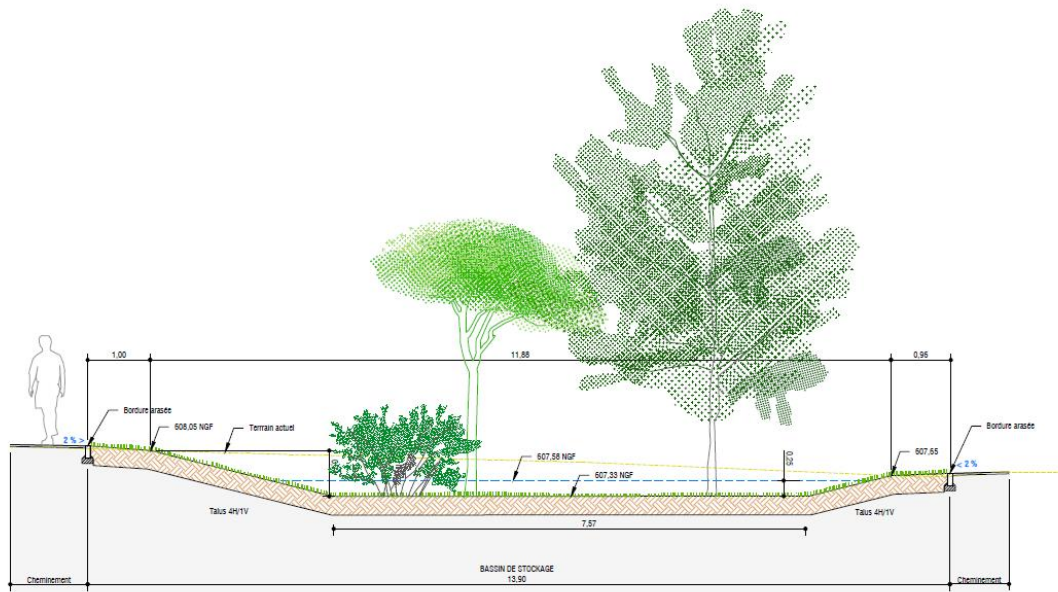
Opération aidée par AEAG à 50 %



Résultats...

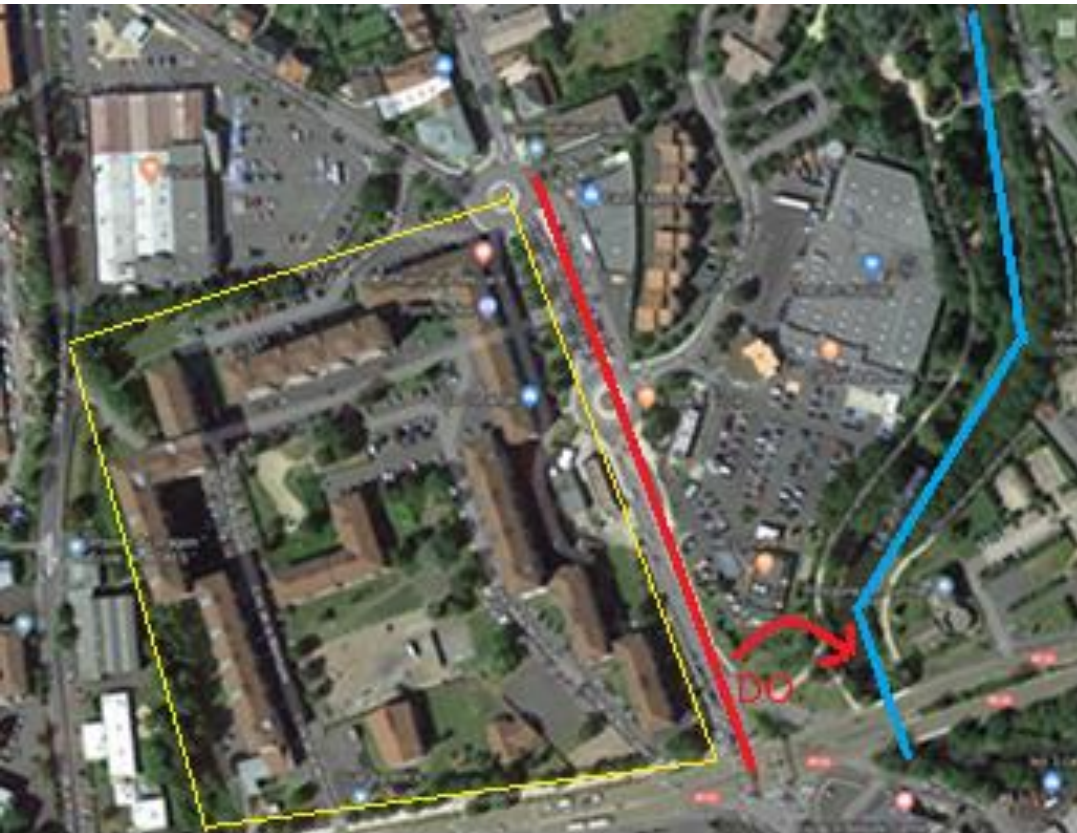


RENOIR



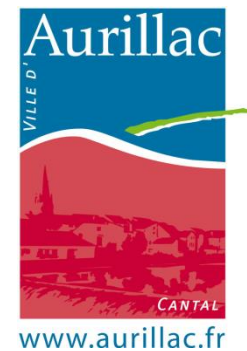
La Cité HLM de la Montade (Aurillac – 15)





Cité de la Montade : 48 000 m²
8 200 m² en bâtis
18 000 m² en voiries

DO14 (18 000EH) déverse par
temps sec et en période de
ressuyage



Une gestion intégrée des eaux de pluie sur site

0 rejet au réseau pour une pluie décennale

100 % gestion sur site

→ **étude préalable très fine :**

nécessité de découpage des surfaces concernées en 70 BV

Conséquences :

- Pas de réalisation de bassin de stockage et de restitution
- Fort impact sur le Φ du collecteur terminal
- Gains estimés pour une pluie décennale : 1 300 m³

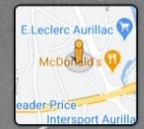




Le projet

Éléments de coût :

- 2,5 M€ de travaux dont 1,3 éligibles pour 24 350 m² gérés en TA
- 54 €/m² «traité»
- Tps de retour pluie 10 ans



Reprofilage de voirie

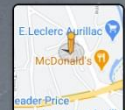
+
Noues

Après...





Avant...



Le projet



Après...

Reprofilage de voirie
+
Bassin végétalisé



Le projet



Reprofilage de voirie

+

Noues

+

Bassin végétalisé

Exemples de mise en œuvre de la gestion intégrée des eaux pluviales



Place de la Gare (Capbreton – 40)

Le projet

PROGRAMME
2019/2024



Noues

Le projet

PROGR
2019.

Éléments de coût :

- 6200 m² gérés en TA
- 21 €/m² «traité»
- Tps de retour pluie 20 ans



Places de
stationnement en
revêtement perméable

Le projet

PROGRAMME
2019/2024



Merci de votre attention

PROGRAMME
2019/2024


 **3630** Ligne
d'aide téléphonique



Portail de gestion
dématérialisée des aides
rivage
Adour-Garonne

Portail de gestion des aides



IDENTIFICATION 

Identifiant

Mot de passe 

[Mot de passe oublié ?](#)

CONNEXION

Vous n'avez pas encore de compte ? [Créez-en un!](#)

Agir pour un partage
Durable et solidaire
De la ressource en eau

