

Envie de s'investir
dans la vie locale ?

JE REJOINS LE CONSEIL
DE DÉVELOPPEMENT !

Un réseau de citoyens et
acteurs du territoire pour
échanger, débattre et
impulser des projets



www.pays-albigeois-bastides.fr



14 chemin de Pradelès
81000 ALBI



05 63 36 87 01



codev@ptab.fr



/Pôle-Territorial-
Albigeois-Bastides

Qu'est ce que le Conseil de Développement ?

→ Une instance de **démocratie participative** mise en place par le Pôle Territorial de l'Albigeois et des Bastides composée d'une quarantaine de membres bénévoles.

→ **Ouvert à tous** : citoyens, acteurs économiques, sociaux, environnementaux, syndicaux, culturels et associatifs du territoire.

Tous ces acteurs, aux compétences diverses, sont rassemblés pour impulser des projets, débattre et participer aux politiques publiques locales sur de nombreuses thématiques :



Transition
énergétique



Agriculture



Alimentation
locale



Tourisme

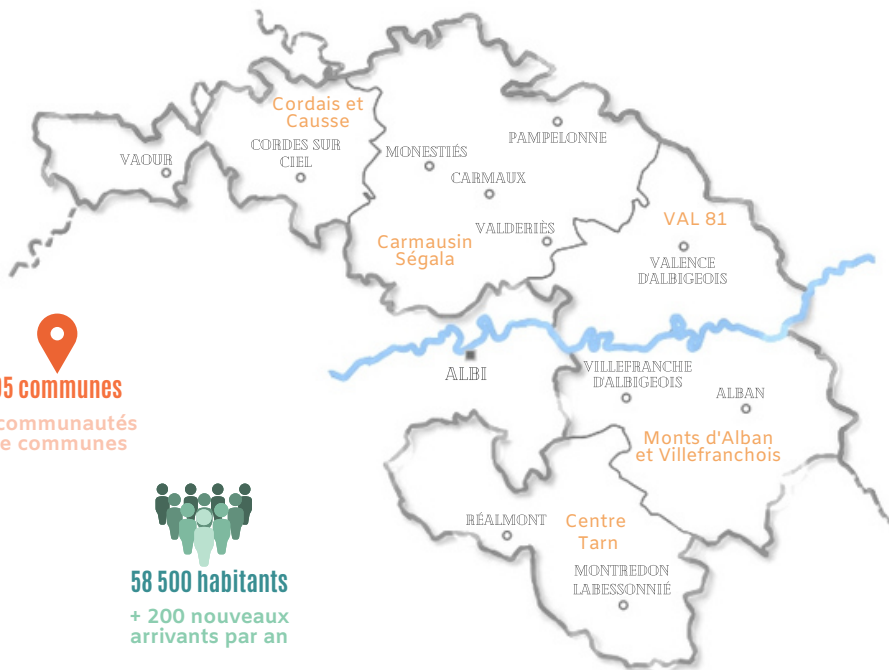


Services
à la population



Environnement

Le territoire d'action



Le rôle du Conseil de Développement

Il porte la voix des habitants auprès des élus

Il participe aux commissions et groupes de travail avec les élus locaux afin d'échanger et de débattre sur des thèmes tels que le tourisme, la transition énergétique, la mobilité, l'alimentation locale...

Il mène des réflexions concernant toute question ou problématique locale

À la demande des élus (saisine) ou de sa propre initiative (auto-saisine), le Conseil de Développement crée des groupes de travail spécifiques, afin d'étudier un sujet particulier et peut aussi proposer des temps d'animation.

Il participe à l'élaboration du projet de territoire

Le Conseil de Développement est consulté lors de l'élaboration et du suivi du projet de territoire établi au début de chaque mandature.

Quel fonctionnement ?

Les élus du PETR

Le Conseil de Développement



Un.e Président.e et
un.e vice président.e

10 membres du bureau

30 autres membres

Commissions projets

Elus, membres du
Co Dev et experts

Le Bureau

Le Comité
Syndical

Fréquence des réunions :

Deux à trois séances plénières par an et des groupes de travail

Bouge ton climat

Émanation du Conseil de Développement, le réseau Bouge ton Climat a pour objectif d'encourager et d'accompagner les initiatives citoyennes pour la transition écologique : jardins partagés, énergies renouvelables, groupements d'achats...



Ce que Dominique en pense...

Le Codev représente pour moi une véritable expérience concrète de démocratie participative. Il permet d'échanger et de réfléchir avec des personnes de milieux socioprofessionnels très divers issues des 5 communautés de communes. C'est un petit laboratoire d'idées où j'ai rencontré beaucoup d'humour et de tolérance.



Nous sommes tous impliqués autour d'un projet commun : accompagner notre territoire rural vers les adaptations nécessaires au monde de demain.

L'avis de François ...



Ma participation au Codev permet de m'engager pour mon territoire et de participer à sa co-construction en apportant un autre regard aux politiques publiques.

Face aux grands enjeux du 21ème siècle, je trouve important que les élus et les citoyens travaillent ensemble pour trouver des réponses pertinentes et efficaces qui remporteront l'adhésion de tous.

Je participe !

Vous voulez en savoir en plus ?
Vous souhaitez nous rejoindre ?

N'hésitez pas à contacter Anaïs Huot



14 chemin de Pradelès
81000 ALBI



05 63 36 87 01



conseildedeveloppement
@ptab.fr



/Pôle-Territorial-
Albigeois-Bastides