

# Parlez-nous de votre initiative!

Nom: Pinchinot

Prénom: Patrick

Nom de l'initiative: Autour du Moulin de Penthiès

Adresse de l'initiative: Mairie de Lédas et Penthiès Le Bourg 81340 Lédas et Penthiès

Mail initiative: autourdumoulindepenthiès@laposte.net

Statut de l'initiative:

Association  Entreprise  Collectif citoyen  Collectivité

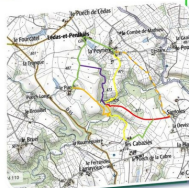
## Description de l'initiative

Comment vous est venue l'idée? Quel est le principe? Quand vous êtes vous lancé? Quels sont les objectifs, l'organisation...?



ASSOCIATION LOI 1901 - AUTOUR DU MOULIN DE PENTHIÈS  
BUREAU 2020 - P PINCHINOT B NESPOULOUS N MANENO B NIEDERLENDER  
ADHESION ANNUELLE - ADULTE 5€ - MOINS DE 16 ANS 3€  
WWW.PENTHIÈS.FR - PENTHIÈS@GMAIL.COM - 0630459414

1 Rétablir les chemins d'accès au moulin  
Créer un circuit de randonnée



2 Animations pour enfants et adolescents  
Ateliers scientifiques, fabrication d'objets



4 Mettre en service une roue éphémère  
Construire un pressoir hydraulique



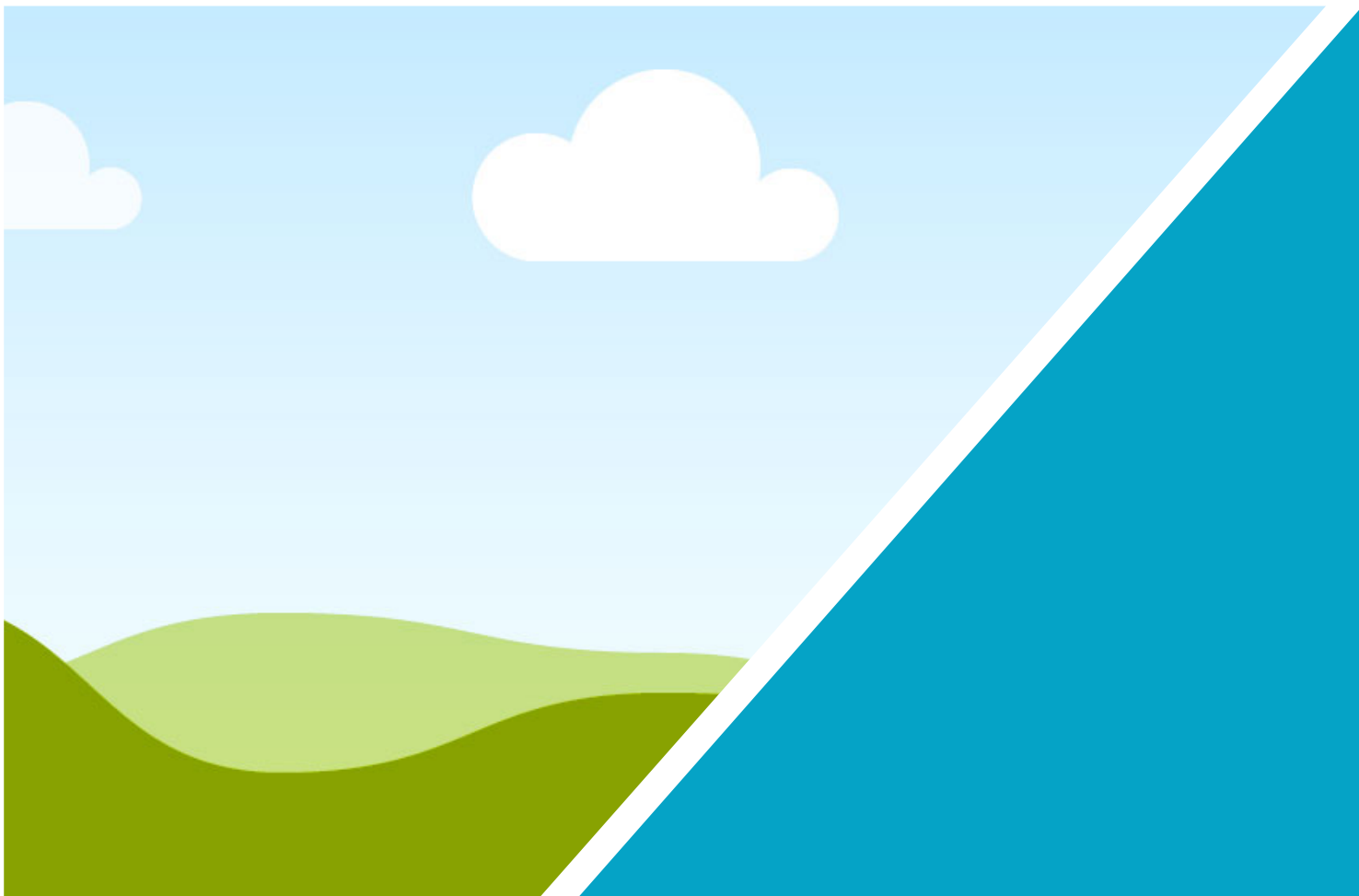
3 Aménager le site  
Organiser un événement convivial



Participez !

## Plaquette de présentation de l'association.

C'est la thématique 2 du projet qui par des activités bimensuelles sensibilisera sur le climat, l'environnement et les énergies renouvelables.



## Où en êtes-vous?

Qu'avez-vous déjà pu réaliser et que vous reste-t-il à mettre en place?

### Association créée

Premières actions commencées.

- Ouverture progressive des accès.
- Préparation 1 ère activité (girouette)

Attente fin du covid pour :

- Définir gués et passerelle.
- Officialiser ouverture des accès.

### Avancement global:

Idée

Projet en cours

Projet réalisé

## Qui sont les acteurs?

Qui porte le projet? Qui participe? Qui sont les partenaires?

### Habitants du village et des communes attenantes.

Propriétaires du site et des terrains mitoyens.

La mairie mets à disposition des locaux et dispose d'un membre de droit au conseil d'administration.

Nous serons forcément en contact avec des instances telles que :

- Police de l'eau.
- Syndicat de rivière.
- Gestion départementale des sentiers.

### Qu'est-ce qui vous freine?

Quelles sont vos difficultés, vos besoins?

#### Pour le moment essentiellement la pandémie.

A la fin nous pourrons, les contacts étant à nouveau possibles, établir les budgets des actions à entreprendre. et rechercher les sources de financement

### Pensez-vous que votre initiative soit reproductible?

Quels sont les personnes a contacter? Quels sont les pièges a éviter? Qu'est-ce qui pourrait faciliter la démarche?

#### Oui

A condition de disposer d'un site « éligible ».

Les activités seront documentées et feront l'objet de « fiches actions » qui pourront être communiquées.

### Avez-vous pensé à une suite pour votre projet?

Pensez-vous à d'autre projet pour nourrir cette initiative?

#### Projet avec plusieurs objectifs (voir présentation)

Il faut dès à présent l'installer dans la durée et rechercher les synergies qui peuvent être entrepris avec les communes du voisinage.



.....



.....



.....



.....