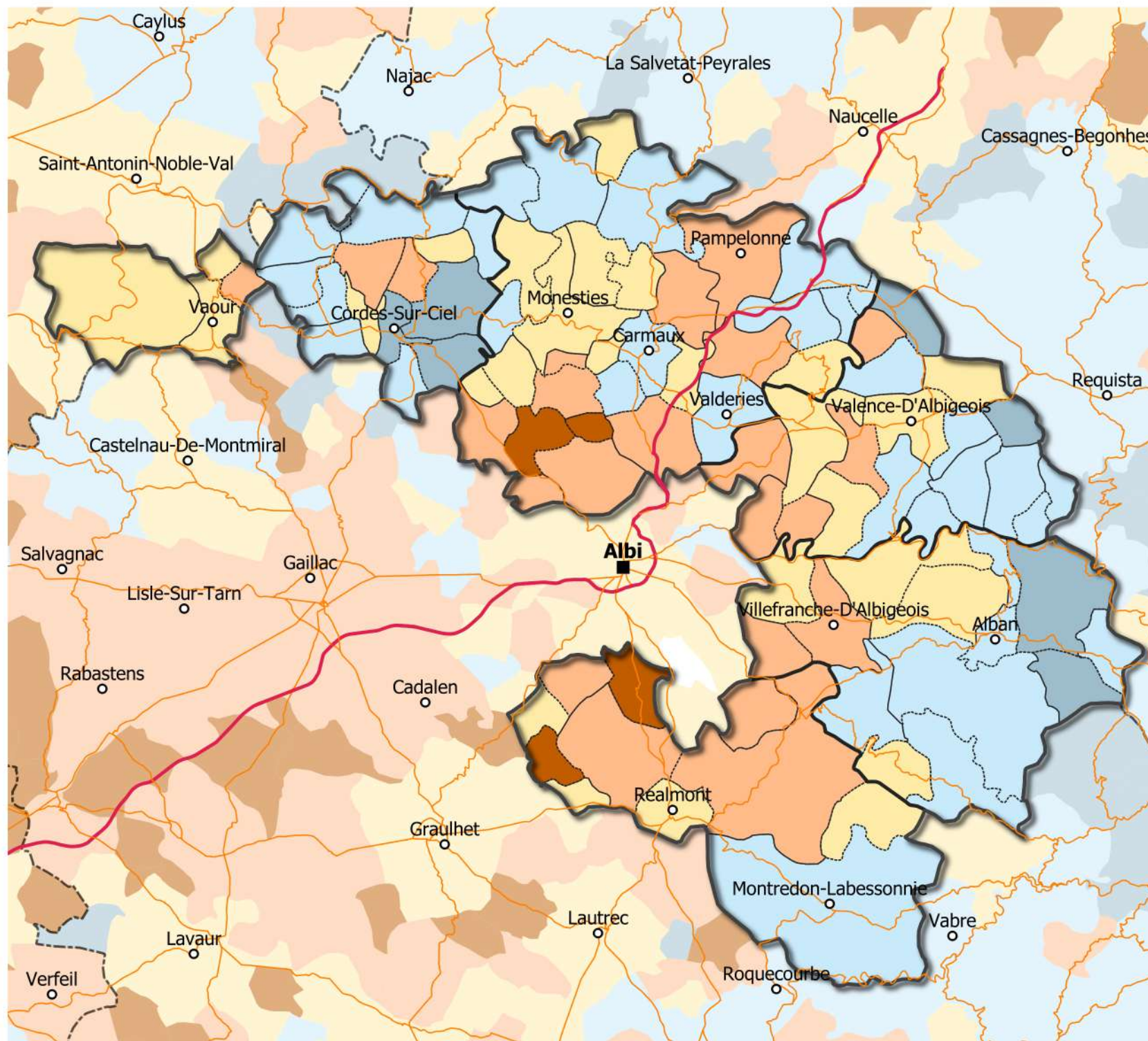


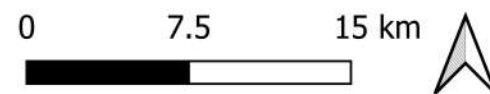
Evolution moyenne de la population entre 2007 et 2017



- Périmètre du Pôle Territorial
- Périmètre des EPCI
- Département

- Réseau routier
- Réseau autoroutier

- < -25%
- -25% à -10%
- -10% à 0%
- 0% à 10%
- 10% à 25%
- > 25%



Source : INSEE - RP - 2017