



Bureau



15 avril 2024



PETR - Albi



Ordre du jour

Désignation d'un secrétaire de séance : _____

1. PAT
2. Leader
3. Récupération des eaux de pluie
4. Informations diverses :
 - Pierres sèches
 - Rencontre avec Claude Onesta
 - Copil CRTE/CTO/ATI FEDER

Ordre du jour

1. PAT
2. Leader
3. Récupération des eaux de pluie
4. Informations diverses :
 - Pierres sèches
 - Rencontre avec Claude Onesta
 - Copil CRTE/CTO/ATI FEDER





LEADER :

Composition finalisée du Comité de programmation

Un comité de programmation

Collège public :	ComCom	Collège privé	ComCom
BALARAN Jean-Marc	3CS	CHAULOT Stéphanie	3CS
BARRILLIOT Christine	3CS	DELGADO Gérard	3CS
CLERGUE Jean-Claude	3CS	ALAVERDOV Jean-Michel	3CS
NORKOSWSKI Patrice	3CS	PARQUIN Jean Pierre	3CS
SCHULTHEISS Pierre	3CS	RAYMOND Stéphanie	3CS
BOURREL Serge	3CT	NOUVEL Alain	3CT
CALS Sylvian	3CT	VALERO Delphine	3CT
ROLLAND Marie-Claude	3CT	LACOMBE Jean Jacques	4C
BOUVIER Bernard	4C	BOU Stephane	4C
GRAVIER Sylvie	4C	RIVALS Jérôme	VAL 81
GAVALDA Guy	VAL 81	PINCHINOT Patrick	Val 81
ROUDIER Didier	VAL 81	ROUSSEL Flavien	CCMAV
ESPITALIER Jean-Luc	CCMAV	CHAMAYOU Loïc	CCMAV
CARAYON Patrick	CCMAV	CARCENAC Jean Christophe	Chambres consulaires
		FABBRO Philippe	
		RIEUNAU Christophe	



LEADER : Coopération patrimoine minier

Septembre 2023: Visio de présentation par OFYCUMI (GAL espagnol) d'un projet de **coopération européenne sur la thématique de la valorisation de sites miniers**

Participation du PETR Centre Ouest Aveyron, Pays Albigeois Bastides, OT Carmausin Ségala

Decazeville Communautés à confirmer sa volonté d'étudier la possibilité d'une coopération.

Proposition d'organiser une rencontre avec les élus de Decazeville et une visite de site (à Decazeville) au mois de juin.

⇒ **Projet de coopération LEADER interdépartemental et international sur le sujet de la valorisation du patrimoine minier.**

Copil Viaduc du Viaur le 25 avril avec présentation de ce projet.

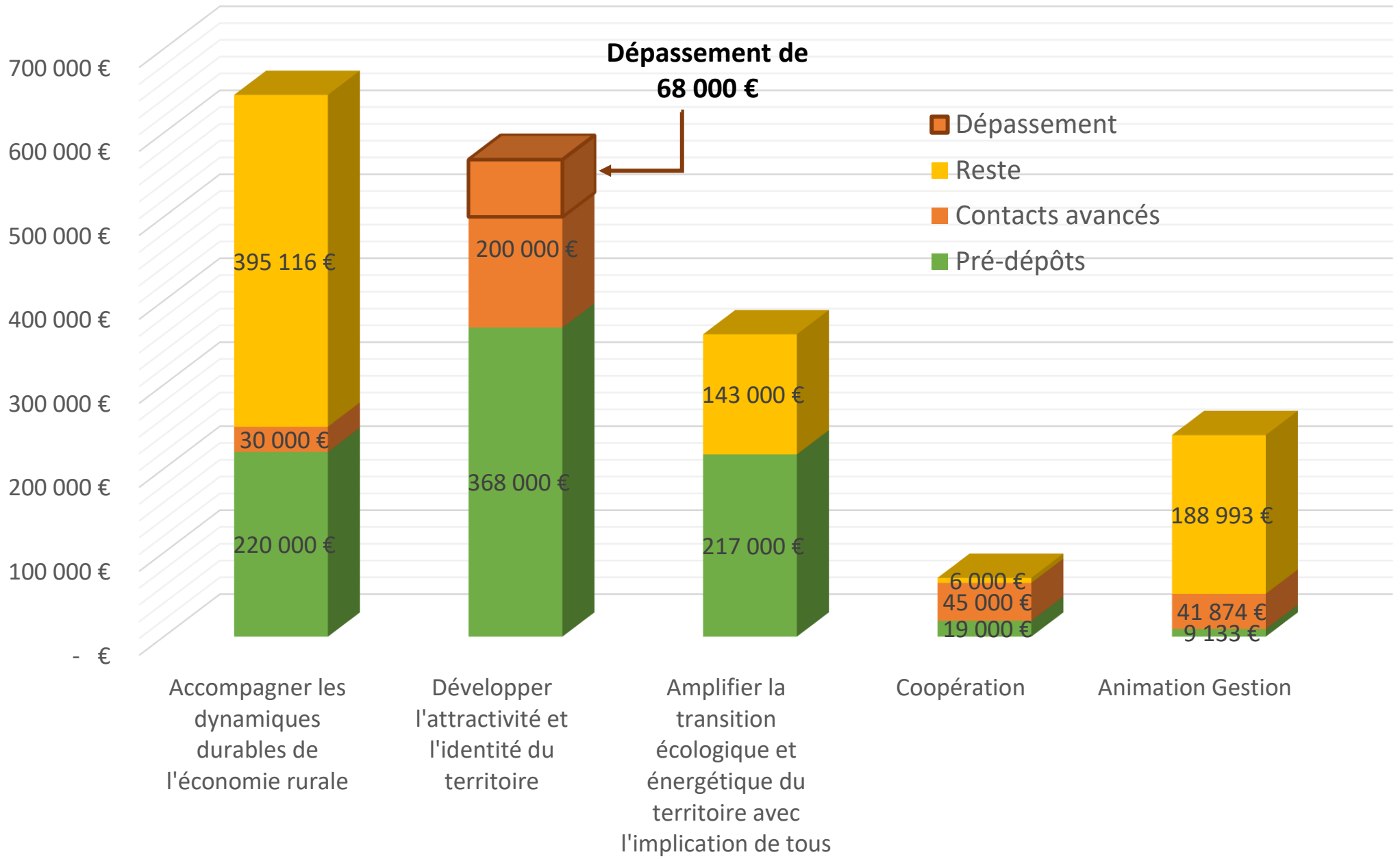


LEADER : Projets en attente d'un passage en comité de programmation

Intitulé du projet	Porteur de projet	EPCI
Forêt comestible	Saint Benoit de Carmaux	Carmausin Ségala
Emergence d'une coopérative d'énergie citoyenne	Coop de So	
Centre de formation de Rosière	Fédération de chasse 81	
Centre culturel	Saint-Christophe	
Nouvel office de tourisme	CC du Carmausin Ségala	
Pôle santé	Almayrac	
Maison de santé	Cagnac-les-Mines	
Nouvel office de tourisme	OT Vallée du Tarn	Val 81 – CCMAV
Bliz Production - Spectacle	Cie IZI	Cordais Causses
Tiers Lieux – Espaces de rencontre	Lacapelle Ségalar	
Spectacle Ramure	Été de Vaour	
Microfolies	Com com Centre Tarn	Centre Tarn
Hôtel à Montredon	Porteur privé	
Développer une fabrique locale de territoires en transition	Pole territorial	Echelle du pôle
Inspirer nos transitions par de l'innovation	Pole territorial	
Formation presta touristique (Coopération)	Pole territorial	

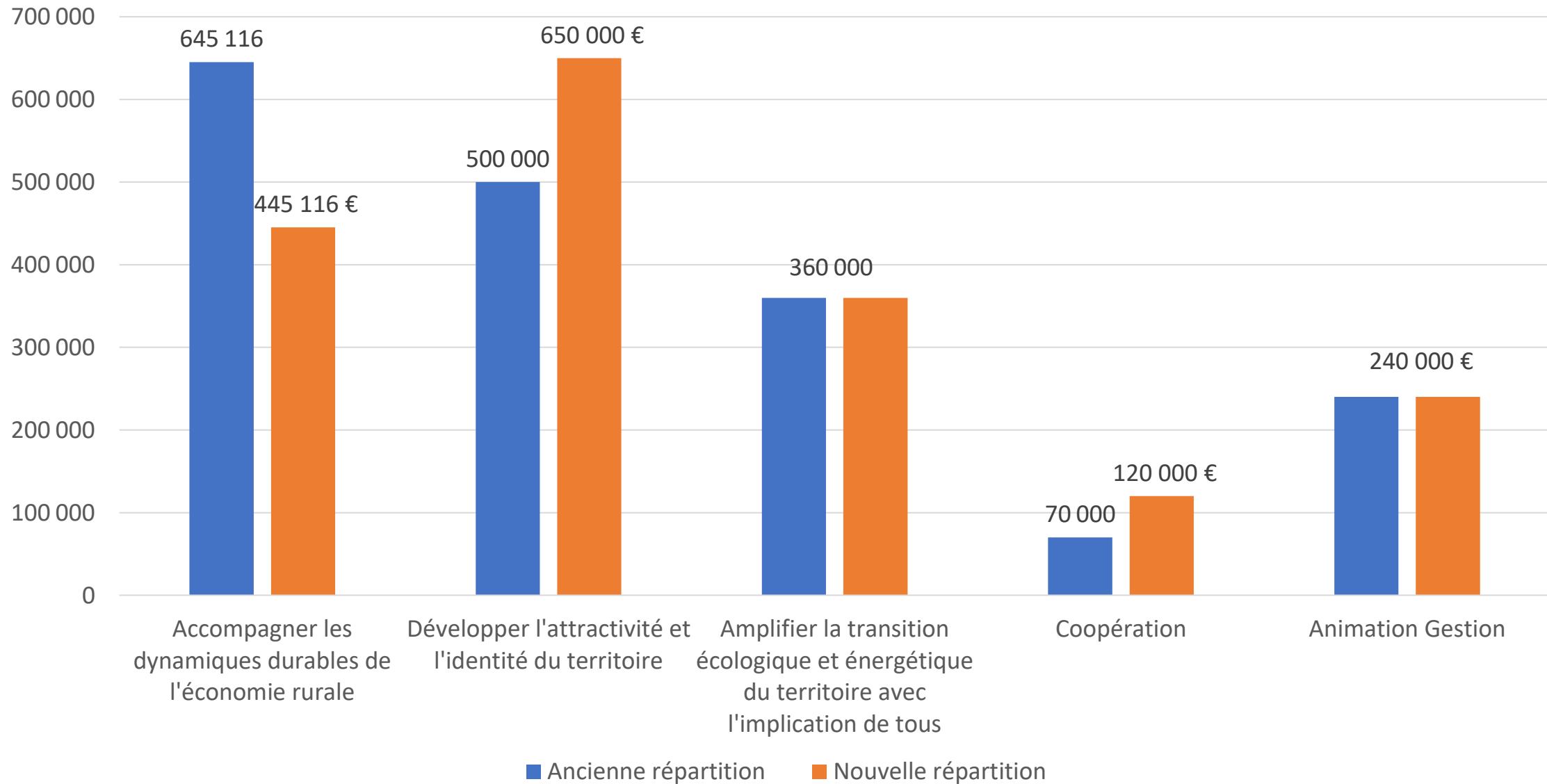


LEADER : Analyse de la maquette financière



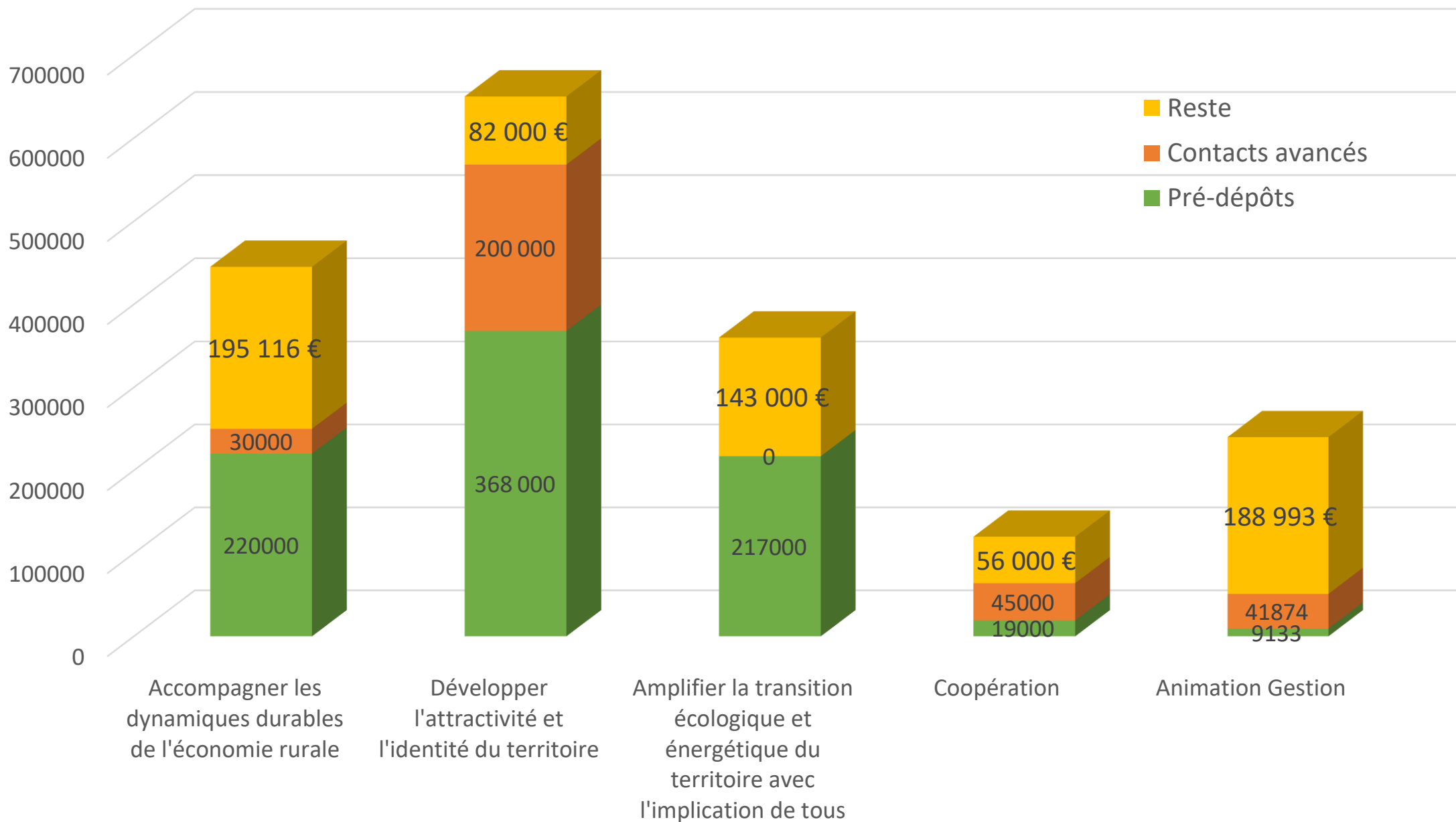


LEADER : Répartition de la maquette financière





LEADER : Analyse de la maquette





LEADER : Visite de projets

Visite du Viaduc de Viaur et de La Cabano

Le 30 mai à 15h30 à Tanus

**Projets financés par
LEADER**



Ordre du jour

1. PAT
2. Leader
3. Récupération des eaux de pluie
4. Informations diverses :
 - Pierres sèches
 - Rencontre avec Claude Onesta
 - Copil CRTE/CTO/ATI FEDER





Récupération eaux de pluie

Rappel : 2 dispositifs complémentaires

Aider à l'investissement

Pour les collectivités :

- Soutien aux investissements sur les bâtiments publics :
→ 50 % Agence de l'eau // 15-25% DIE
- Diagnostic PETR en amont

Pour les particuliers :

- Chèque de soutien (60 € à 100 €) :
→ 50 % EPCI // 50 % Agence de l'eau
- Partenariat avec des commerces locaux
- Critères d'accès à définir : Volume ? Filtre antimoustiques ? RP/RS ?

Sensibiliser

Pour les collectivités :

- Formations CNFPT en intra
- Réseaux des agents

Pour les particuliers :

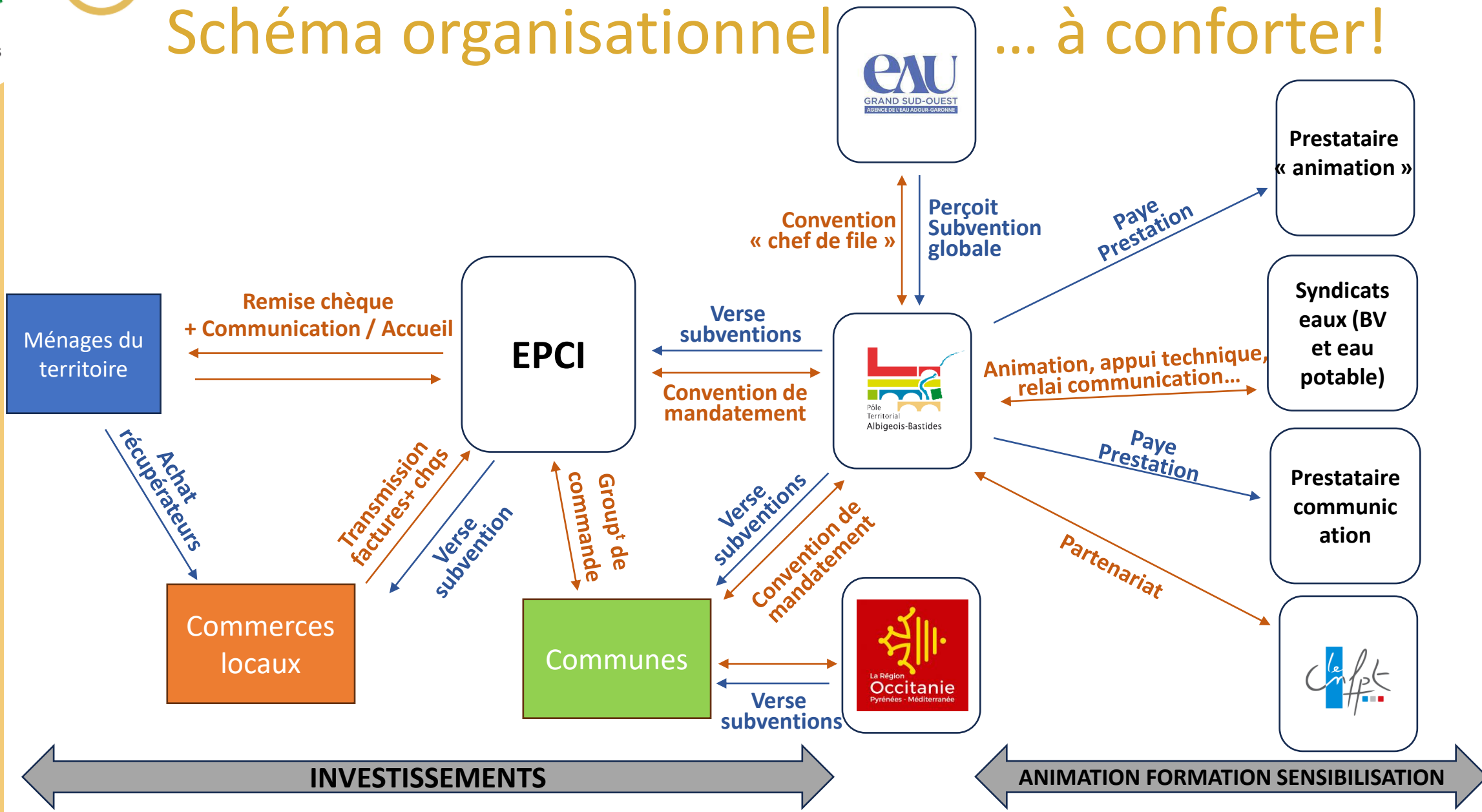
- Actions de sensibilisation à la sobriété et aux économies d'eau : ateliers, animations...



Récupération eaux de pluie

Schéma organisationnel

... à conforter!





Récupération eaux de pluie

Plan de financement

	4C	3CS	VAL81	CCMAV	3CT	TOTAL
Nombre de ménages envisagés pour opération (suite retours CC)	346	2 000	212	401	661	3 619
% de la population concernée	6%	7%	4%	6%	6%	6%
Montant de chèque envisagé	60	60	100	60	60	
Montant pris en charge par la CC /an	3 461 €	20 000 €	3 533 €	4 005 €	6 606 €	112 814 €

- Intégration de la 3CT suite à l'abandon d'un dispositif similaire porté par le SMBV Agout
- Pas de chèque en 2024 pour la 4C



Récupération eaux de pluie

Plan de financement

DEPENSES

Postes de dépenses envisagés	Dépenses budgetées (3 ans)
Conception graphique et impression d'outils de communication et de sensibilisation	5 000 €
Réalisation de vidéos pour la mise en récit du projet	5 000 €
Animation d'Ateliers pédagogiques "Sobriété" (5 à 6/an) Organisation Fête de l'eau (x3) avec les syndicats BV	33 000 €
Récupérateur d'eau pour les ménages (chèque soutien à l'acquisition)	225 629 €
Organisation d'une conférence grand public autour de la préservation de la ressource en eau	6 200 €
Achat de cuves de récupération d'eau pour les bâtiments publics et matériels complémentaires (€ HT)	350 000 €
Diagnostic pour des installations complexes de récupération d'eau pour les collectivités	5 000 €
TOTAUX DEPENSES TTC	629 829 €

RECETTES

LEADER		REGION		Agence de l'eau		EPCI		Autres (Cnes, ECPI)		PTAB		TOTAL	
€	%	€	%	€	%	€	%	€	%	€	%	€	%
1 500 €	30%	- €	0%	2 500 €	50%	- €	0%	- €	0%	1 000 €	20%	5 000 €	100%
1 500 €	30%	- €	0%	2 500 €	50%	- €	0%	- €	0%	1 000 €	20%	5 000 €	100%
9 900 €	30%	- €	0%	16 500 €	50%	- €	0%	- €	0%	6 600 €	20%	33 000 €	100%
- €	0%	- €	0%	112 815 €	50%	112 815 €	50%	- €	0%	- €	0%	225 629 €	100%
- €	0%	- €	0%	3 100 €	50%	- €	0%	- €	0%	3 100 €	50%	6 200 €	100%
- €	0%	70 000 €	20%	175 000 €	50%	- €	0%	105 000 €	30%	- €	0%	350 000 €	100%
1 500 €	30%	- €	0%	2 500 €	50%	- €	0%	- €	0%	1 000 €	20%	5 000 €	100%
14 400 €	2%	70 000 €	11%	314 915 €	50%	112 815 €	18%	105 000 €	17%	12 700 €	2%	629 829 €	100%

Ordre du jour

1. PAT
2. Leader
3. Récupération des eaux de pluie
4. Informations diverses :
 - Pierres sèches
 - Rencontre avec Claude Onesta
 - Copil CRTE/CTO/ATI FEDER





Informations diverses

Développement Pierres sèches

Comité des partenaires du 02/04/2024

- Benjamin DECEUNINCK (ABPS)
- Tsilia POUSSIN (ABPS)
- Erwan HENOU (Artisan Bâisseur)
- Catherine PINOL (CAUE)
- Christel BIDET (Département Tarn)
- Patrick GIRONNET (UDAP)
- Philippe PASSEMART (Chambre des Métiers)
- Jean-Claude CLERGUE (PETR)
- Jean-Luc ESPITALIER (PETR)
- Julien FRAT (PETR)



Informations diverses

Développement Pierres sèches

Propositions de pistes d'actions

Avec la chambre des métiers

- Enquête auprès des entreprises du bâtiment pour une formation professionnalisante

Avec le CAUE

- Formation à destination des architectes du Tarn et des paysagistes
- Sensibilisation des élus aux questions de réemploi et au stockage des matériaux
- Identification de chantiers via l'inventaire du patrimoine, opération espaces publics

Avec le Département

- Identification de PR et GR avec des ouvrages (murets, patrimoine) pour des chantiers école
- Identification des murs de soutènement routier en pierre sèche

Avec le PETR

- Recherche de chantiers école pour des formations : Journée grand public ; Formation CNFPT ; Formation professionnelle ; Chantiers d'insertion
- Identifier des besoins en « rédaction de cahier des charges pour des chantiers pierres sèches »
- Identifier des besoins de formation pour le suivi de chantiers P. S. par des agents
- Sensibilisation/formation des élus à la pierre sèche
- Formation CNFPT pour les agents communaux
- Montage financier Leader de réalisation témoins



Informations diverses

Rencontre avec Claude Onesta

**LE MANAGEMENT,
LE COLLECTIF
ET L'HUMAIN**

EN TÊTE À TÊTE AVEC
CLAUDE ONESTA

Devenons champions de la transition en misant sur la coopération et la transversalité pour relever les défis de nos collectivités.

VENDREDI 26-04
Maison de la Découverte
Cap Découverte
Le Garric
16H00

Inscription obligatoire

Nombre de places limité !

Inscription au 15/04/2024

EPCI	Agent	Elu	Total
3CS	14	5	19
3CT	4	1	5
4C	5	5	10
CCMAV	6	3	9
VAL81	2	2	4
Autre	2		2
Total général	33	16	49



Informations diverses

Virgocoop

→ Visite du site de production de VIRGOCOOP le 30/04/2024

Nombre d'inscrits au 15/04/2024 : 11



Informations diverses

COFIL CRTE/CTO/ATI FEDER

- ➔ Avis favorable FEDER pour l'extension de la maison de services des Monts d'Alban et Villefranchois



**Merci pour
votre attention**

...