

BILAN D'ACTIVITÉS



Pôle Territorial
Albigeois et Bastides

2021

PROJET DE TERRITOIRE

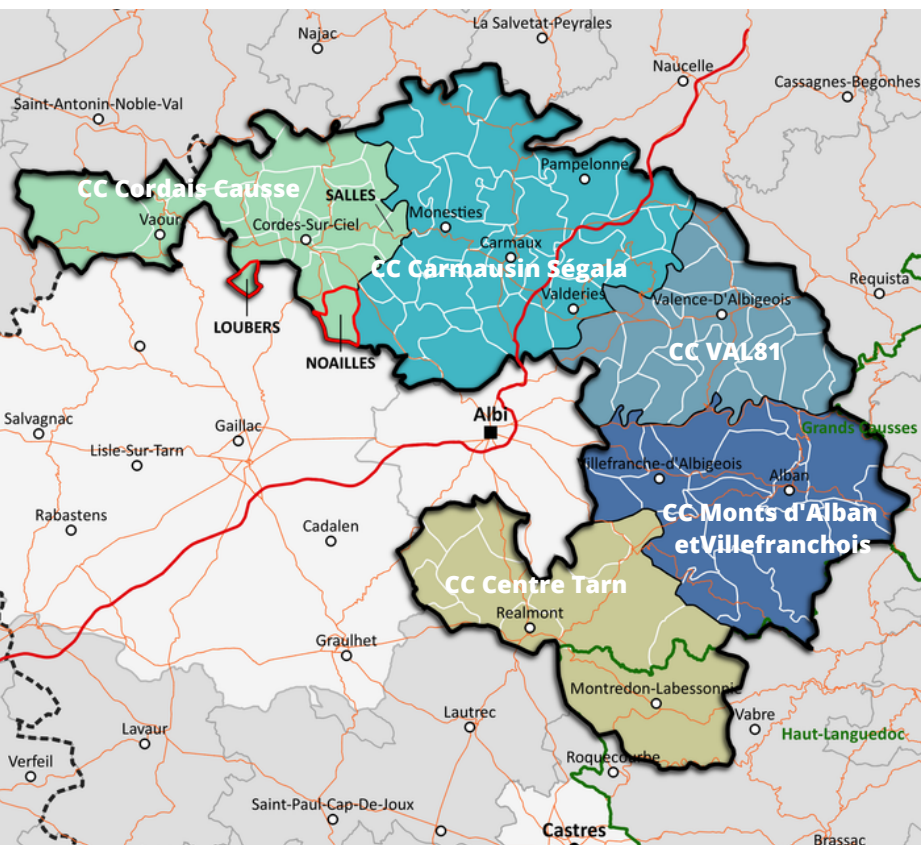
Une large concertation

Il constitue la feuille de route du Pôle Territorial avec les Communautés de Communes et les élus du territoire, pour les 6 prochaines années. Pour construire le **projet de territoire**, plusieurs temps de concertation ont été organisés :

- Réalisation d'un diagnostic territorial partagé à partir d'un atlas des principales données statistiques
- Elaboration d'un diagnostic sur les enjeux de la transition écologique, aux côtés de la Fabrique des Transitions, à partir de 58 entretiens individuels d'élus, agents, acteurs économiques et habitants
- Organisation de comités techniques réunissant plusieurs partenaires : Région, Département, chambres consulaires...
- Animation de 7 commissions de travail et organisation de bureaux croisés entre élus et membres du conseil de développement

4 orientations stratégiques

- Développer l'attractivité du territoire et améliorer la qualité de vie
- Soutenir l'économie locale et l'emploi
- Amplifier la transition écologique et la résilience du territoire
- Développer la cohésion territoriale et l'implication de tous !



Le Pôle Territorial s'agrandit !

Au 1er janvier 2022, la population du Pôle Territorial augmente de 495 habitants (population totale INSEE 2019), à la faveur de l'arrivée des deux nouvelles communes : **Noailles** et **Loubers**, qui rejoignent le périmètre de la CC du Cordais et du Causse (4C), et de la dynamique de certaines communes du pourtour Albigeois.

Le Pôle Territorial compte désormais 97 communes pour une population totale de 59 071 habitants.

Population totale INSEE au 1er janvier 2019 des communautés de communes :

- Cordais et Causse : 5 157 habitants
- Carmausin-Ségala : 30 396 habitants
- Val 81 : 5 652 habitants
- Monts d'Alban et Villefranchois : 6 557 habitants
- Centre Tarn : 11 309 habitants

CONTRATS TERRITORIAUX

Opérations financées : C'est l'heure du bilan !

Contrat de Relance et de Transition Écologique avec l'État, nouvelle génération de contrats territoriaux avec la Région Occitanie, contrats Atouts Tarn renouvelés avec le Département... En ces temps de transition, nous vous proposons un arrêt sur image sur les opérations accompagnées par les partenaires financeurs au cours de la période 2014-2020 sur le Pôle Territorial.

Les chiffres à retenir : **221 opérations** portées par les collectivités pour un total d'investissement de **55,5 millions d'euros** financés à hauteur de **56 %**.

Création de services, aménagement d'espaces publics et création ou rénovation d'équipements sportifs et culturels : ces 3 thématiques représentent plus de la moitié des investissements.



Aide au montage de dossier, recherche de financements...
Le Pôle vous accompagne !



221 opérations (2014 à 2020)



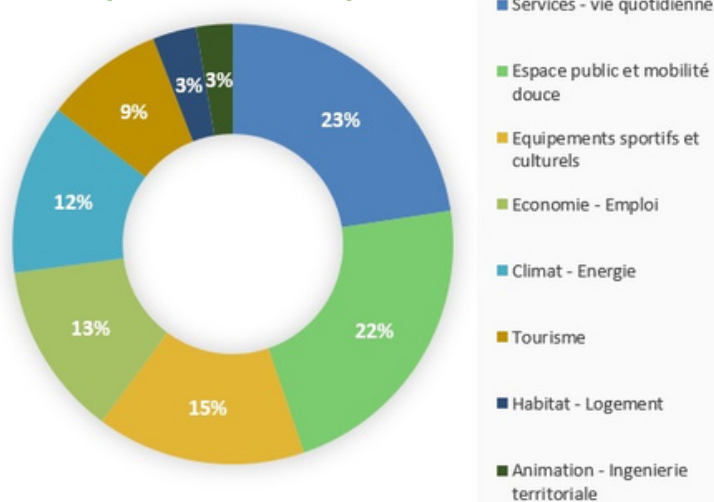
55,5 millions d'Euros d'investissement (HT)

Une moyenne de 235 000 € par opération

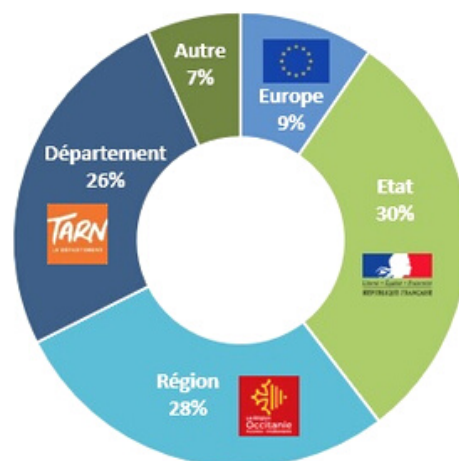


31 millions d'Euros d'aides publiques

Répartition thématique



Répartition des aides publiques



CRTE : La parole est aux habitants !

"Imagine l'Albigeois et les Bastides" est un film issu d'une démarche d'écoute et de dialogue menée auprès de 45 habitants pour construire notre projet de territoire en partenariat avec l'ANCT (Agence Nationale de Cohésion des Territoires) et avec l'accompagnement de l'agence Grand Public.

Quel avenir pour l'Albigeois et les Bastides ? Que faut-il préserver en priorité ? Quelle place pour la jeunesse ? Le film qui retrace la vision, les besoins et désirs des habitants vis-à-vis de l'avenir du territoire a été projeté lors d'une réunion publique organisée le 13 décembre. S'en est suivi un temps d'échange avec les élus du Pôle Territorial.

PROGRAMME LEADER

LEADER, pour Liaison Entre Actions de Développement de l'Économie Rurale, est un programme qui vise à soutenir les projets locaux initiés dans le cadre de stratégies intégrées construites par les acteurs du territoire.

Dans le cadre de ce programme, le Fonds Européen Agricole pour le Développement Rural (FEADER) a attribué au territoire du Pôle Territorial de l'Albigeois et des Bastides une enveloppe de **2 720 000 €** sur la période 2014-2020. Une enveloppe complémentaire de **582 000 €** a également été validée en septembre 2021 par la Région Occitanie afin de poursuivre le programme initial jusqu'en 2022.

Bilan des programmations



16 opérations en 2021



Un total de 692 000 € d'aide LEADER



3 comités de programmation organisés en 2021



70 % de la dotation LEADER consommée au 31 déc. 2021



Coût total projet : 49 579 €
Soutien Leader : 18 761 € - Taux d'aide publique : 63 %

La culture au cœur de nos territoires !

L'association l'Été de Vaour a été accompagnée dans le cadre du projet « L'Été Vagabond ». Ce rendez-vous itinérant a été organisé en amont du festival annuel afin d'amener la culture au plus près des habitants.

Ces événements gratuits ont été proposés en extérieur et organisés en partenariat avec les communes. Habitants et touristes de passage ont pu à travers différents spectacles, concerts et projections cinématographiques découvrir les richesses collectives de nos territoires. L'Été Vagabond a été pensé dans une approche complémentaire, chaque événement est le fruit d'une réflexion commune issue des coopérations entre associations, acteurs locaux et collectivités locales.

"Comme chez mamie" à Milhars

La commune de Milhars a initié la rénovation et la modernisation de l'ancienne épicerie fermée depuis plusieurs années. Le projet a reçu, en 2020, un avis favorable du Comité de Programmation pour l'attribution d'une subvention LEADER.

Ouvert depuis août 2021, Ingrid et Jérémie sont aujourd'hui les co-gérants de cet espace mis à disposition par la commune. Ils proposent plusieurs services: restauration, épicerie, point numérique et bar.

Plus qu'un commerce, cet espace multiservices situé au cœur du village est un lieu de vie qui contribue à créer et renforcer le lien social. Il permet aux personnes de se rencontrer et de partager un moment de convivialité. Les co-gérants ambitionnent par la suite de mettre en place des animations estivales en partenariat avec les acteurs culturels du territoire.



Coût total projet : 324 285 €
Soutien Leader : 92 907 € -taux d'aide publique : 80 %

PROJET ALIMENTAIRE TERRITORIAL



Accompagnement des communes pour les cantines

Dans le cadre de France Relance, un dispositif de soutien spécifique vise à aider des petites communes à investir dans leur service de restauration scolaire pour la mise en place des mesures de la « loi EGAlim ». Les communes qui le souhaitent ont pu être accompagnées lors du montage du dossier par le Pôle Territorial. À la fin de la première période, 15 dossiers ont été déposés sur le territoire pour 22 écoles. Au 15 octobre 2021, les dossiers déposés sur le Pôle Territorial représentent 75% des dossiers déposés sur le Tarn ce qui montre l'intérêt de cet accompagnement.



Langues de Goulus

La compagnie "Les Boudeuses" est venue en résidence sur le territoire du Carmausin Ségala et de Val 81 pendant deux années pour questionner le lien à l'alimentation.

Elle a créé un spectacle et deux expositions issues de leur rencontre avec les habitants, les résidents des maisons de retraite, les écoliers, les agriculteurs et de nombreuses associations...

300 personnes ont participé à cette lecture "culino spectaculaire" portée par 7 comédiens, le 5 juin à Monestiès et le 17 et 18 juin à Assac. Un moment de partage gourmand et généreux !



Le PAT nouveau est arrivé !

Le Pôle Territorial a travaillé lors du premier semestre 2021 au renouvellement de son Projet Alimentaire Territorial. Les élus et les membres du conseil de développement ont réécrit la stratégie 2021-2026. Un travail de concertation important a permis de mobiliser de nouveaux partenaires et de co-construire un programme d'actions riche et varié pour répondre aux enjeux locaux.

Le Pôle Territorial a porté auprès de la DRAAF Occitanie une candidature à l'appel à projet « Consolidation des PAT existants » pour l'ensemble des 16 partenaires engagés dans la démarche. Notre dossier a été sélectionné à hauteur de 185 000 € pour mettre en place des actions en 2022 et 2023.

TRANSITION ECOLOGIQUE

Actions réalisées dans le cadre du programme Mobilusacteurs2020, soutenu par l'ADEME, qui vise à sensibiliser et mobiliser les élus et acteurs sur les enjeux de la transition écologique (conférence, visites, vidéos, rencontres...).



Conférence d'inspiration à la transition écologique

Installées dans l'amphithéâtre (dans le respect des mesures sanitaires) ou derrière leur écran en visio, ce sont 160 personnes qui ont participé à la rencontre du 22 juin à l'IMT Mines d'Albi. En vedette ce soir-là, l'énergie communicative de Jean-François Caron, maire de Loos-en-Gohelle, une commune des Hauts-de-France pionnière depuis plus de 30 ans dans la transition écologique et le développement durable. Fort de l'expérience de sa commune reconnue par l'ADEME pour sa stratégie de conduite du changement, Jean-François CARON nous a présenté les piliers de cette transition et nous a donné les clés de la "méthode Loosoise". A reproduire sans modération !

Déchets : Visites et voyage d'étude

Le Pôle Territorial a co-organisé avec la CC Centre Tarn une visite de la plateforme Trifyl sur le traitement des déchets. Les élus ont pu prendre connaissance également des nouvelles règles en matière de collecte et les projets portés par le syndicat Trifyl à horizon 2030.

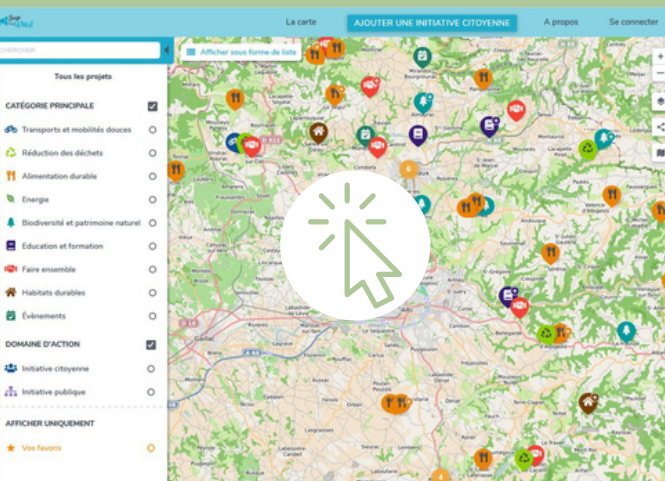


Le Pôle Territorial a également co-organisé avec la CC Centre Tarn un voyage d'étude en Minervois-Caroux. Au programme : découverte des actions de prévention des déchets avec un zoom sur la fiscalité incitative et sur le compostage de proximité. Un vingtaine d'élus et techniciens a participé à cette journée.



Pour élaborer notre projet de territoire et pour relever les défis de la transition écologique, le Pôle territorial a décidé de rejoindre la dynamique de la **Fabrique des Transitions**. Un diagnostic a été réalisé sur notre cadre d'organisation, sur les dynamiques et l'écosystème d'acteurs en place. Suite à ces premiers travaux, il a été décidé de rejoindre 10 autres territoires pour constituer la première promotion des **territoires pilotes de la transition écologique**. Cet accompagnement doit nous permettre de progresser et d'engager d'avantage de coopérations, de revoir nos modes de pilotage des projets et de nous investir sur des actions structurantes notamment vis-à-vis de la ressource en eau, de l'énergie et de l'agriculture.

BOUGE TON CLIMAT



Plus de 60 initiatives citoyennes recensées !

En 2021, la carte interactive du réseau Bouge Ton Climat s'est enrichie de nombreuses nouvelles initiatives très diversifiées.

Cette cartographie permet à chacun de découvrir des initiatives locales et engagées dans la transition écologique mais également de proposer celles dont ils ont eux-mêmes connaissance.

Aujourd'hui, plus d'une soixantaine d'initiatives sont repérées : groupements d'achats, friperies, cafés associatifs, valorisation du milieu naturel, habitats partagés, et bien d'autres encore !

Rendez-vous sur : <https://bougetonclimat.gogocarto.fr>



"Coup de Pousse" aux projets

Sous l'impulsion du réseau « Bouge Ton Climat », le Pôle Territorial a lancé le fonds de soutien "Coup de Pousse" pour accompagner des collectifs citoyens à l'émergence d'actions simples, innovantes et reproductibles. Sept candidatures ont été reçues et retenues avec, à la clé, une subvention de 1 000€ à 2 000€ en fonction de la note obtenue par les projets.

Félicitations aux 7 lauréats : **Familles rurales du Causse** (achats pour la friperie), **Les Amis de l'Assou** au Fraysse (implantation de panneaux pédagogiques sur un chemin de randonnée), **Les Chlorophy-Liens** à Monestiés (MYC'Abeilles), le **groupement d'achat de Lombers** (Ensemble au jardin), **Terra Mater Tarn** (création d'un jardin partagé à Villefranche-d'Albigeois), **Ma deuxième maison** à Terre-de-Bancalié (livraison de paniers) et **La sauce Locale en Vallée du Tarn** à Trébas (promotion des circuits courts).

Ensemble au jardin à Lombers

En 2018, un collectif d'habitants situé autour de Lombers s'est créé pour consommer de manière plus durable. Un groupement d'achat est né pour acheter et redistribuer des produits locaux.

A l'aide du fonds « Coup de Pousse », le collectif va investir dans du matériel d'irrigation pour développer la culture de nouvelles variétés : tomates, petits pois et haricots (verts et secs). Ces cultures étant impossibles à réaliser sans arrosages réguliers. La subvention permettra aussi de réaliser des ateliers pour les habitants impliqués dans le jardin collectif : la rotation des cultures et les besoins du sol, les traitements naturels et le compost.



TOURISME



Les prestataires touristiques se forment avec l'ADEFPAT

Le Pôle Territorial a été sollicité dans le cadre du réseau des offices de tourisme situés sur le territoire, en lien avec l'office de tourisme d'Albi, pour la mise en place d'un accompagnement ADEFPAT. L'objectif était d'accompagner les prestataires touristiques vers une montée en compétence collective en matière de commercialisation et de communication. 17 prestataires touristiques ont suivi 4 sessions d'accompagnement. Ces temps d'échange et de formation ont permis aux prestataires de définir des clientèles cibles, de connaître le fonctionnement et la diffusion sur les réseaux sociaux, et de développer des compétences en terme de commercialisation en ligne.

En 2021, le Pôle Territorial, par l'intermédiaire de l'association ADEFPAT a également permis au groupement d'artisans de la Croizié des métiers situé à Tanus d'être accompagné pour structurer et développer les activités au sein du collectif.



L'application mobile "**Les Légendes du Tarn**" a été téléchargée plus de 2 100 fois cette année. Elle comptabilise aujourd'hui près de 9 000 téléchargements depuis sa création en 2019. En 2022, le Pôle Territorial en appui du réseau des Offices de tourisme donnera la possibilité aux structures touristiques tarnaises d'intégrer et de développer l'application à l'échelle du Tarn.



Les chantiers 2022



Nouveau Contrat Territorial Occitanie 2022-2028

LEADER :

Fin de programmation des dossiers en septembre 2022
Élaboration de la candidature pour le nouveau programme 2023-2027




Fonds Coup de Pousse, 2ème édition :

Lancement de l'appel à projets en avril, candidatures attendues avant la fin du mois de mai et remise des prix en juin



Transition écologique :

Conférence et visites à venir ! Restez connectés en vous inscrivant à la Newsletter du Pôle Territorial sur notre site internet 



14 chemin de Pradelès
81000 ALBI



05 63 36 87 01



contacteptab.fr



www.pays-albigeois-bastides.fr



[/Pôle-Territorial-Albigeois-Bastides](https://www.facebook.com/Pôle-Territorial-Albigeois-Bastides)